



Departamento de Educación Municipal
Programa ESAG

De 4° a 6° básico

FOLLETO DE ACTIVIDADES PROGRAMA ESAG

Concepto clave

Las relaciones afectivas

Tema

La familia, amistad y amor.

Contenido

Tipos de familia, roles y responsabilidades





Departamento de Educación Municipal
Programa ESAG

NOMBRE COMPLETO

EDAD

CURSO

ESCUELA

Adivina cual es el nombre de cada familia según sus características.

Una familia compuesta por mamá y papá se llama

COMODÍN

Cuando los papas tienen hijos la familia pasa a ser

EXTENDIDA

JUEGO LIBRE

NUCLEAR

Cuando los abuelitos, tíos o primos viven en nuestra misma casa, la familia se llama

SIMPLE

JUEGO LIBRE

Cuando las familias están compuestas por una pareja del mismo sexo se denominan

RECOMPUESTA

Cuando los hijos viven solo con su papá o su mamá, la familia se llama

ADOPTIVA

Cuando los papas se separan y comienzan a vivir con otra pareja, esta familia pasa a llamarse

MONOPARENTAL

Cuando los papas no pueden tener hijos, adoptan un hijo/a, esta familia se llama

HOMOSEXUAL

Asígnale un nombre a cada familia de acuerdo a las características recién vistas.



De acuerdo a las
definiciones anteriores
¿Cómo se llama tu tipo de
familia?

Dibuja a cada integrante de tu grupo familiar en el siguiente recuadro, si no te gusta dibujar puedes escribir los nombres y describir quien son.

A large, empty rounded rectangle with a blue border, intended for drawing or writing. It occupies the lower half of the page.

Une cada rol con la definición, responsabilidad e imagen correspondiente, los laberintos deben pintarse con colores diferentes.

ROL FRATERNAL

COLOR ROJO

ROL CONYUGAL

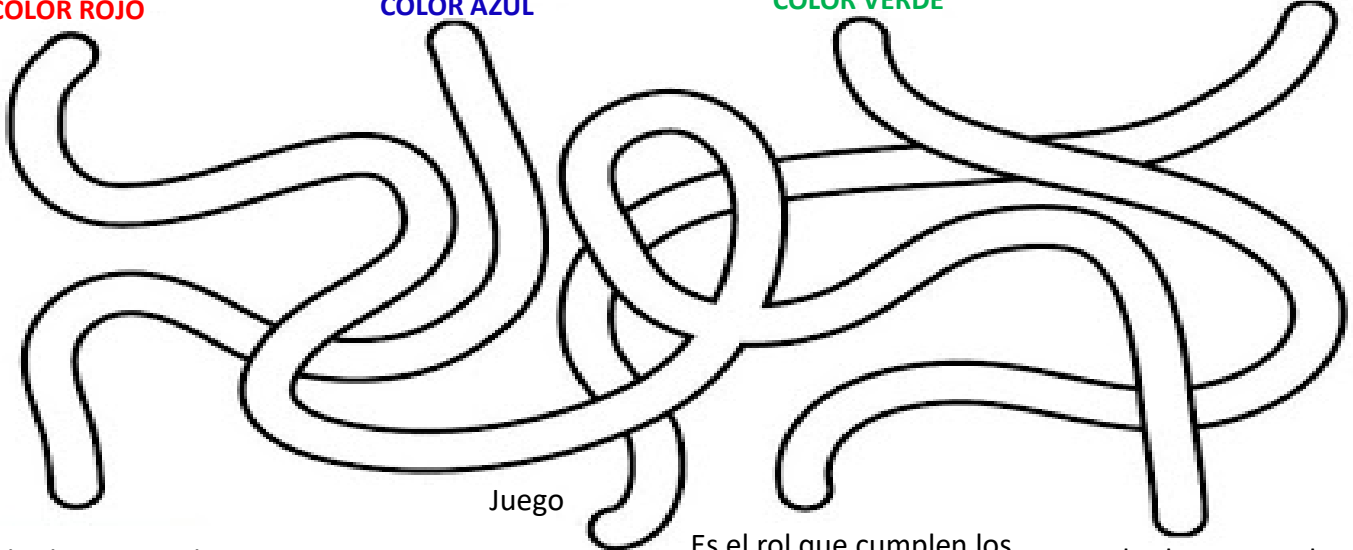
COLOR AZUL

ROL PARENTAL

COLOR VERDE

JUEGO LIBRE

COLOR NARANJO



Es el rol que cumplen algunos

padres como pareja.

“APOYO MUTUO”

Juego

L

I

B

R

E

Es el rol que cumplen los padres con los hijos, ya sea la mamá, el papá o ambos.

“EDUCAR”

“AUTORIDAD”

“CUIDADOS BÁSICOS”

Es el rol que cumplen los hermanos

“APOYO”

“COMPAÑERISMO”

“COMPLICIDAD”

“LEALTAD”



COLOR VERDE



COLOR NARANJO



COLOR ROJO



COLOR AZUL



FAMILIA

A LA FAMILIA NO LA
PODEMOS ESCOGER
PORQUE VIENE DESIGNADA
DESDE QUE NACEMOS.

AMISTAD

LOS AMIGOS SON LA
FAMILIA QUE SE PUEDE
ELEGIR A LO LARGO DE LA
VIDA

La familia y la amistad están guiados por un sentimiento muy profundo que es el ...

AMOR

Para sentir amor, ya sea por familiares o amigos/a, debemos trabajar 3 cosas que son esenciales:

RELACIONES QUE PER-
DUREN EN EL TIEMPO

ENTREGAR AFECTO
DESINTERESADO

LEALTAD

Cuando siento amor, también soy capaz de dar lo mejor de mi para las otras personas, **encierra las cosas que tu le entregas a tu familia y amigos/a cuando sientes amor:**

COMPRENSIÓN

GENEROCIDAD

FELICIDAD

CUIDADO

TERNURA

SERVICIAL

ACEPTAR

CARIÑO

TOLERANCIA

INCONDICIONALIDAD

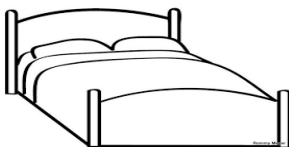
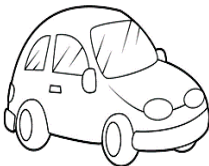
COMPARTIR

CONVIVIR

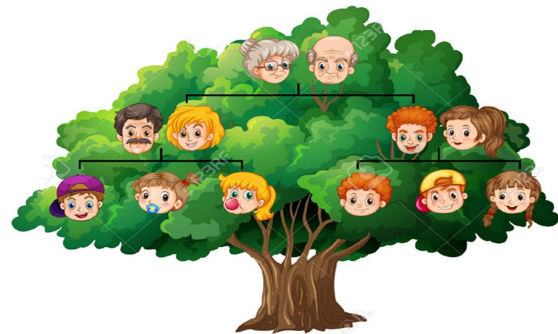
RESPETAR

No sólo sentimos amor por nuestros padres o amigos/as, sino también por nosotros mismos, por nuestras mascotas o animales y por el medio ambiente que nos rodea.

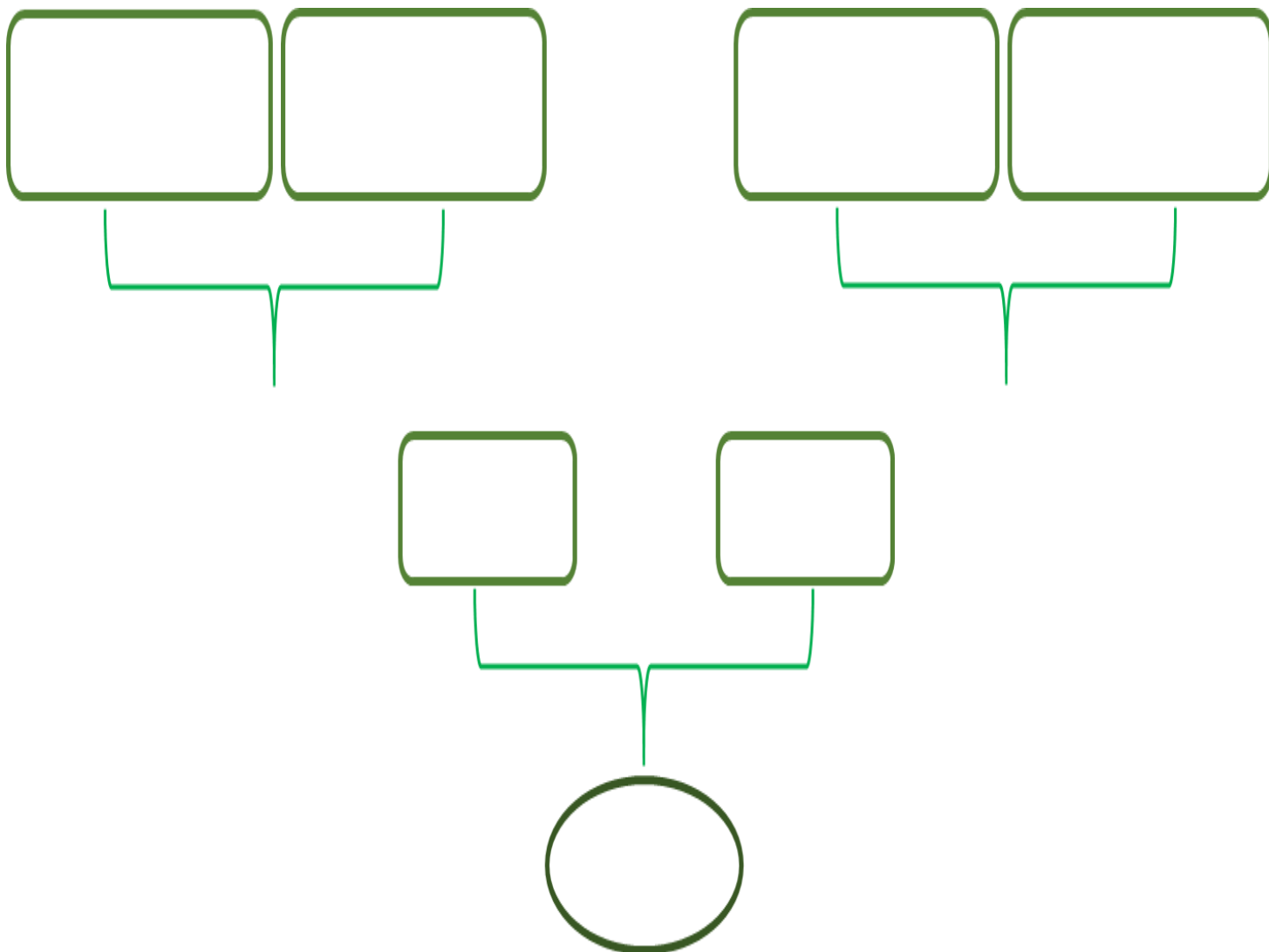
Dibuja 4 cosas por la que sientas amor en estos momentos, alrededor de los cuadros donde tienes que dibujar de dejamos algunas ideas.



**PARA DARNOS CUENTA QUE CADA PERSONA
TIENE UNA FAMILIA DIFERENTE, HAREMOS
UN ARBOL GENEALÓGICO**

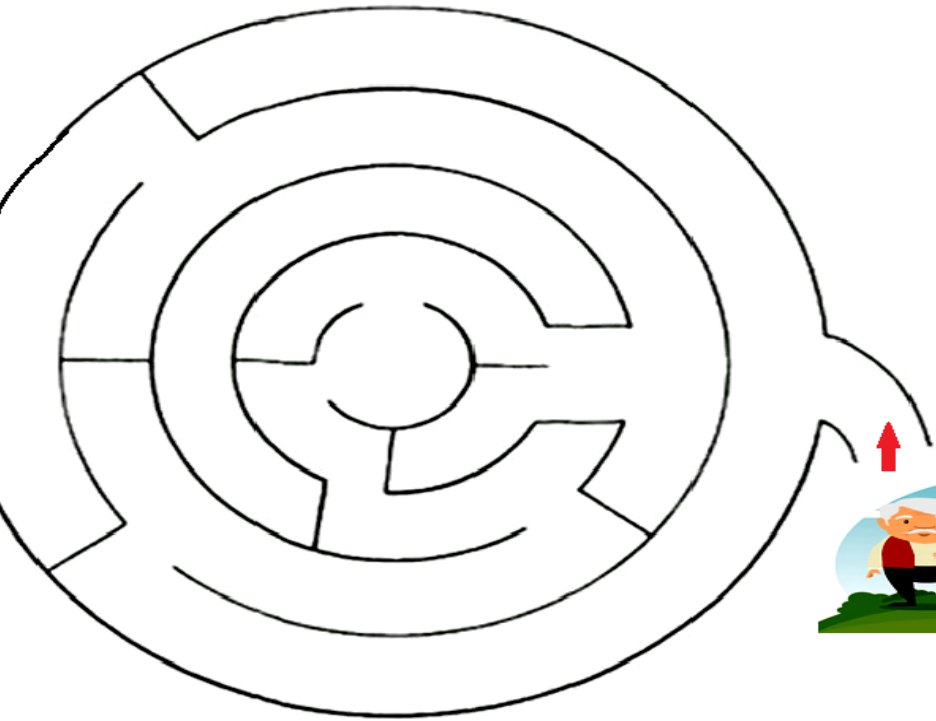


MI ÁRBOL GENEALÓGICO

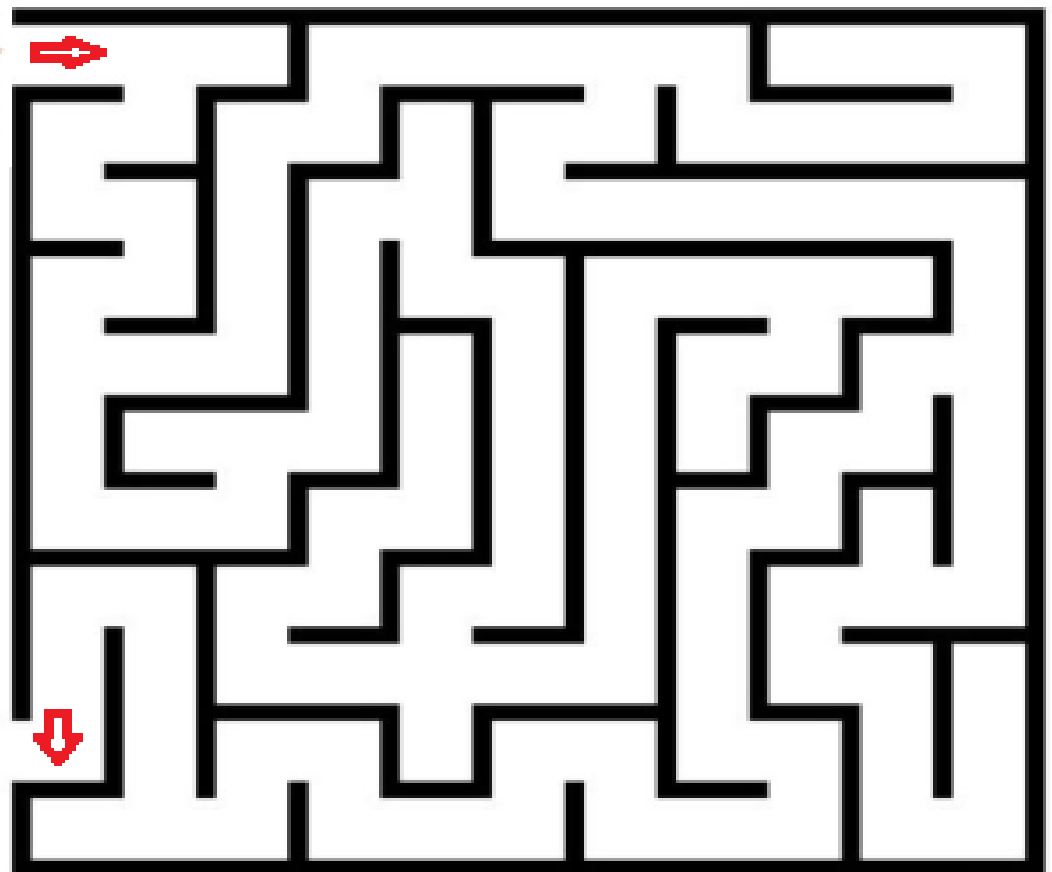


Debes comenzar arriba por el nombre de tus abuelos paternos y maternos, luego el de tus padres (y tíos/as para el lado) y en la tercera fila en el círculo debes incluirte a ti y hermanos/as para el lado si tuvieras. Si hay algún nombre que no recuerdes déjalo en blanco.

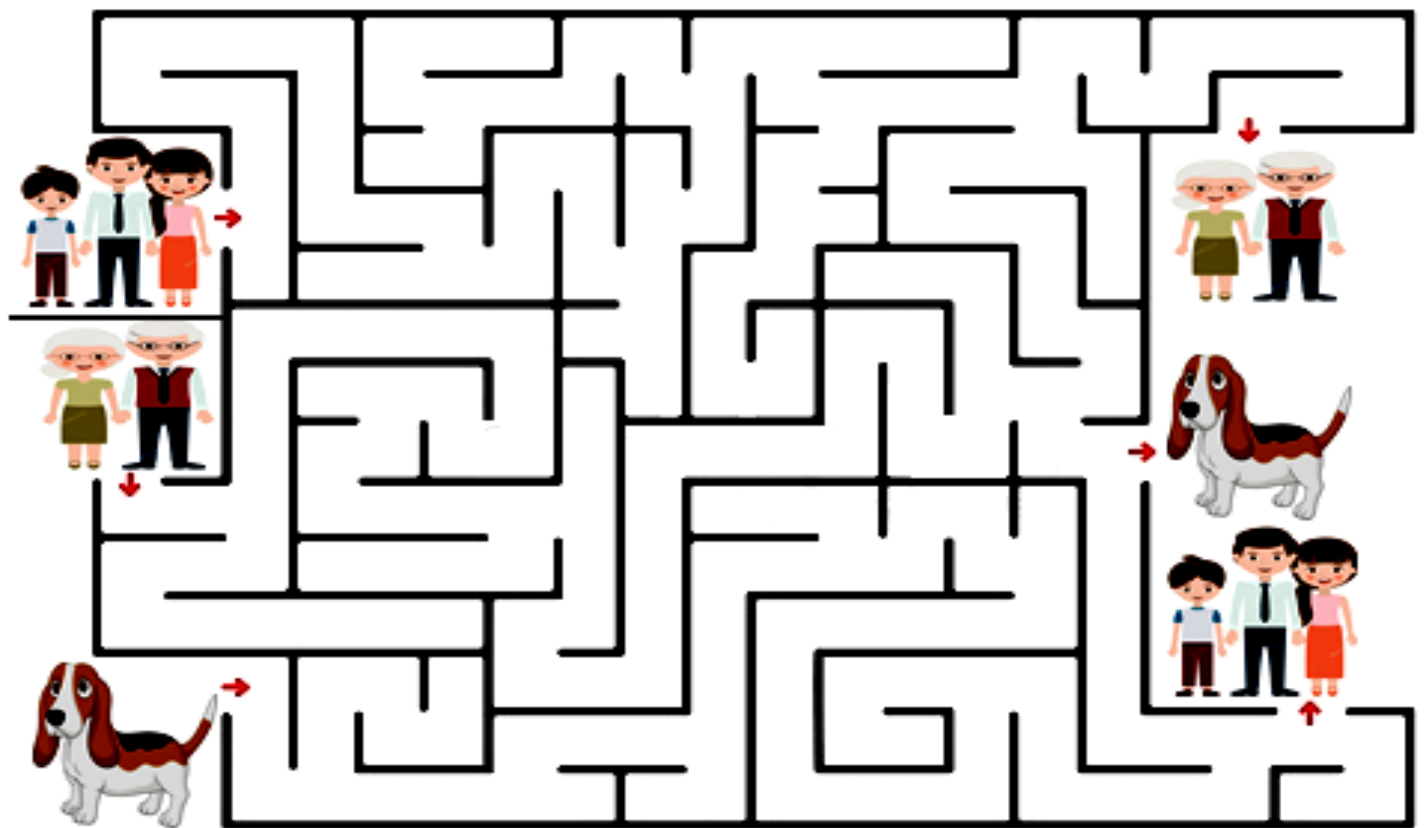
Ayuda a que los abuelitos puedan llegar a su casa.



Ayuda a que el hijo llegue donde su mamá.



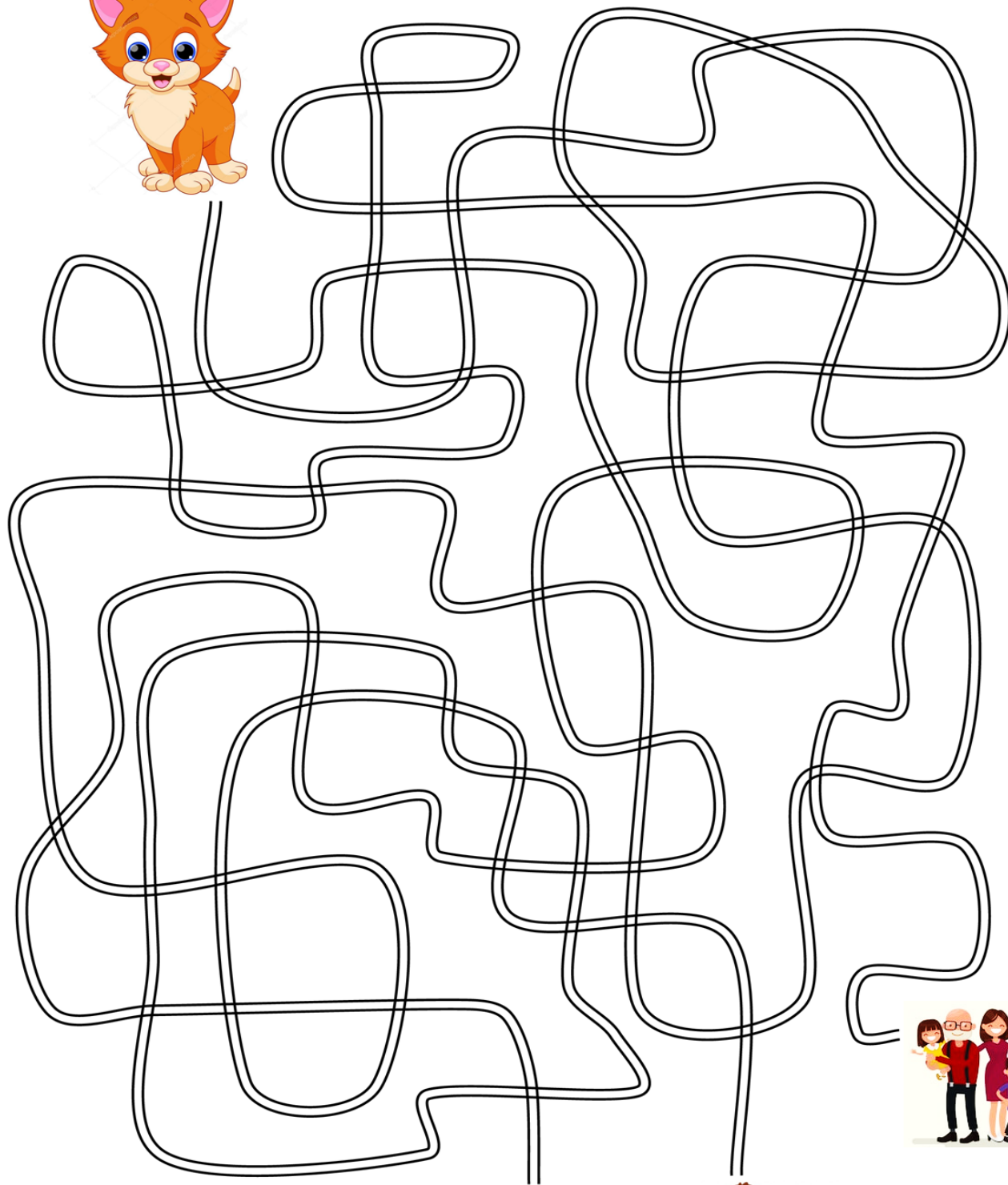
Junta a las familias con su par en el lado derecho.



Une el camino para que el perro se reencuentre con su familia.



Identifica a que familia pertenece el gatito, cuando la encuentres, encierra con un círculo la familia correcta.



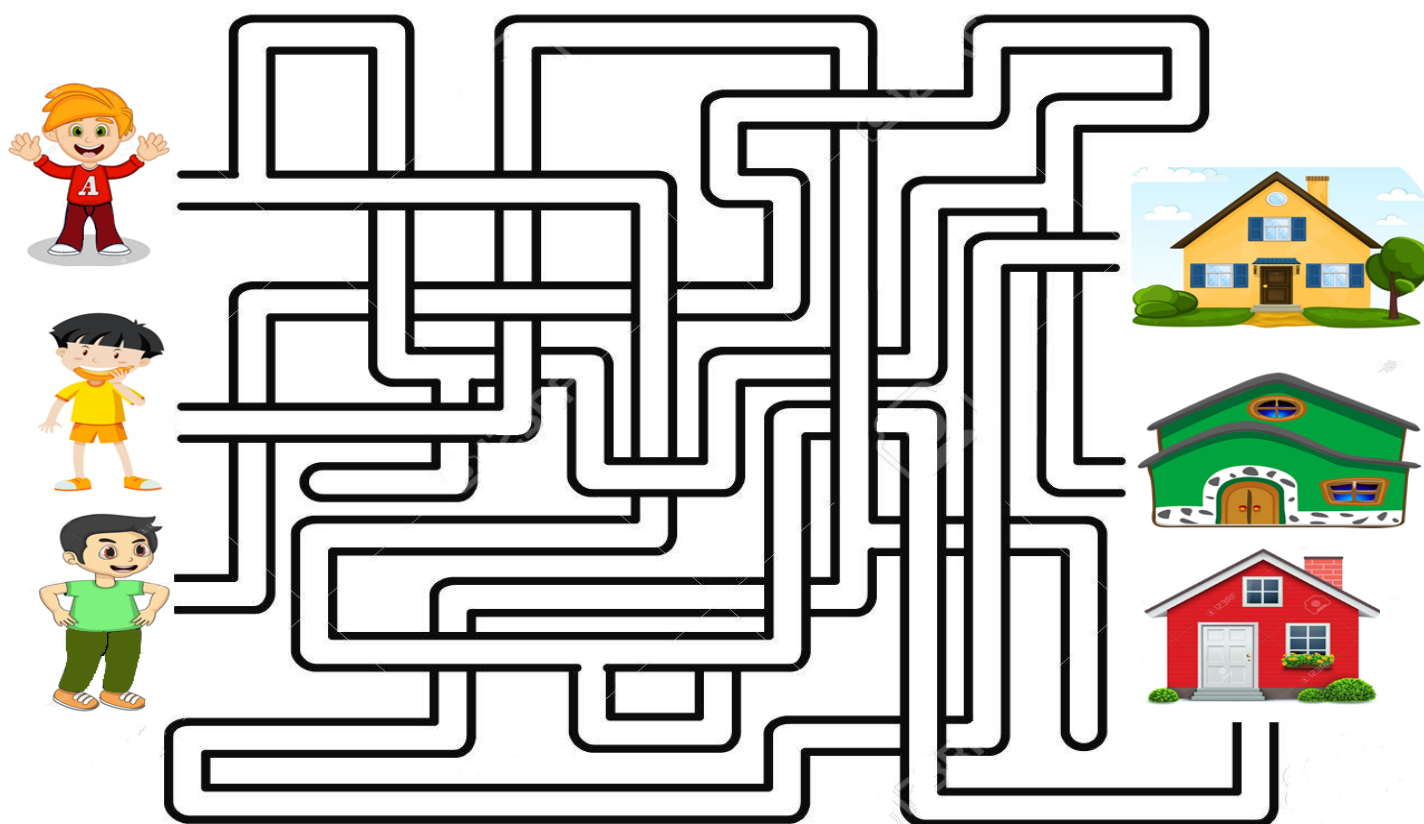
Identifica que grupo de amigos seguirá el camino correcto para llegar al parque de juegos, cuando los hayas encontrado enciérralos con un círculo.



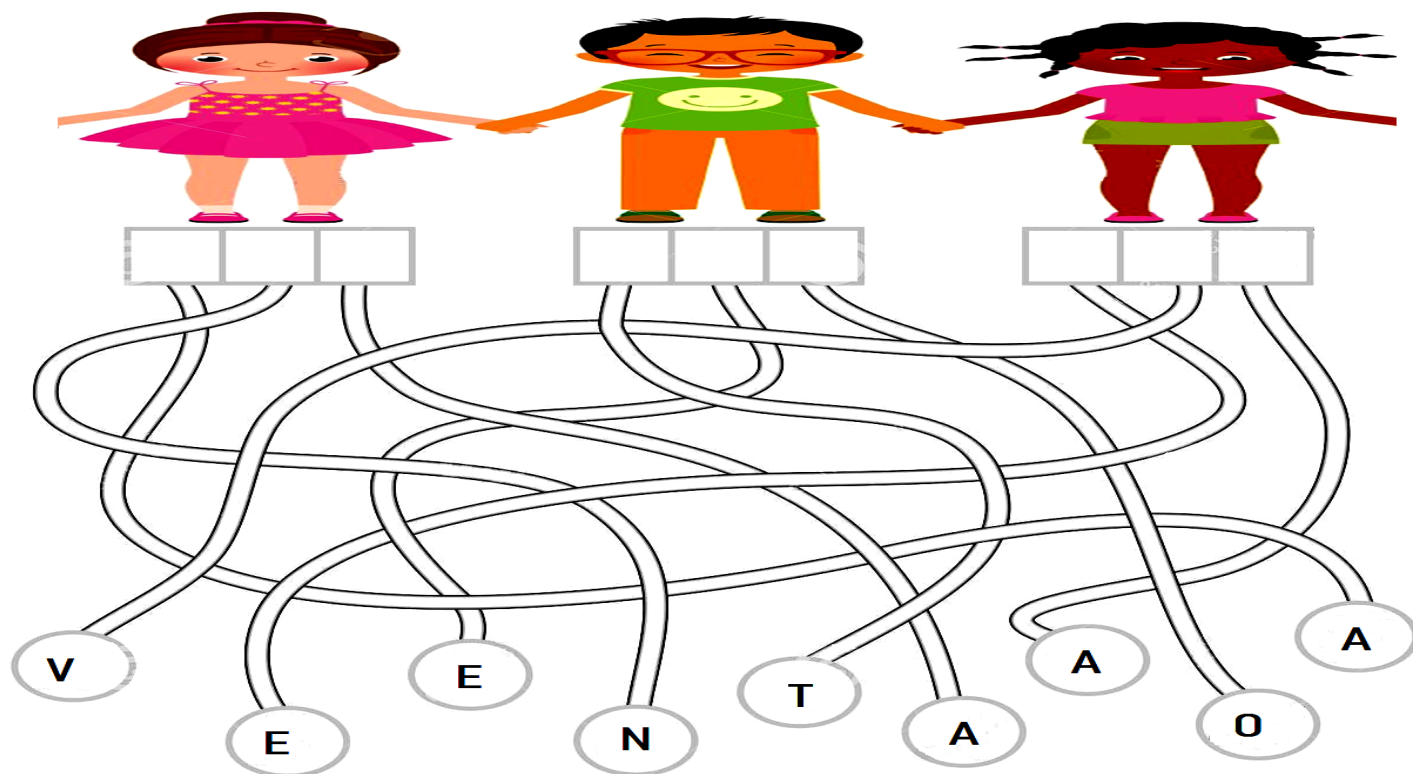
La perrita "Kimba" está muy triste porque sus 9 hijos se escaparon de la casa, ayuda a esta mamá a encontrar a sus perritos.



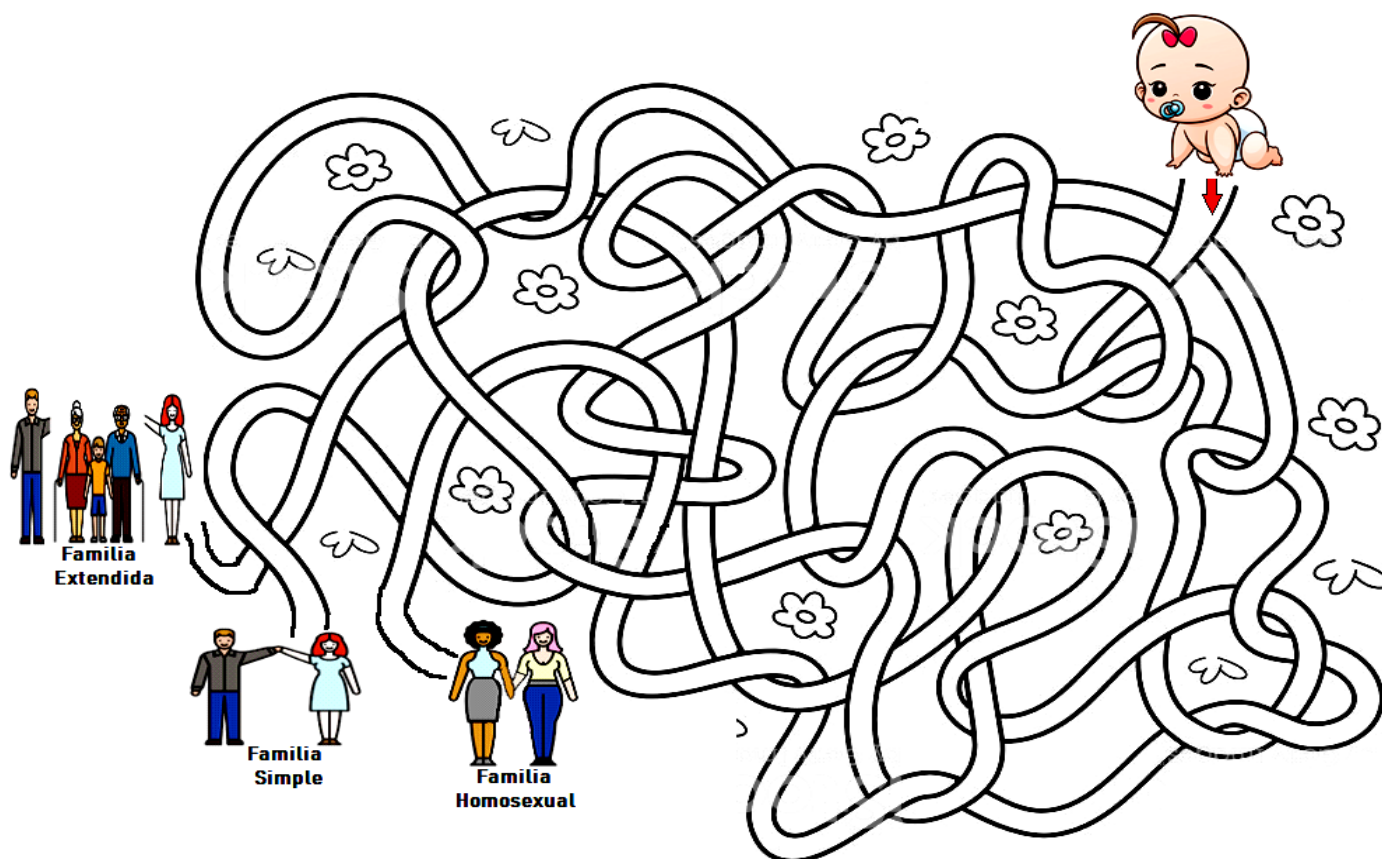
Ayuda a que cada niño pueda regresar a su casa, para lograrlo ayúdate de los colores.



Descubre cuáles son los nombres de estos 3 amigos, para hacerlo debes seguir las líneas hasta que descubras que letra va en cada cuadrado.



Ayuda al bebe a encontrar el camino correcto hacia su familia, cuando la encuentres, enciérrela con un círculo.



Arma el crucigrama, para esto debes guiarte por las pistas asignadas a cada número para formar la palabra correcta.

TIPO DE FAMILIA

7



TIPO DE FAMILIA

6



1



1

2

3

5

4

TIPO DE ROL DENTRO DE LA FAMILIA

5



2



6

7

4

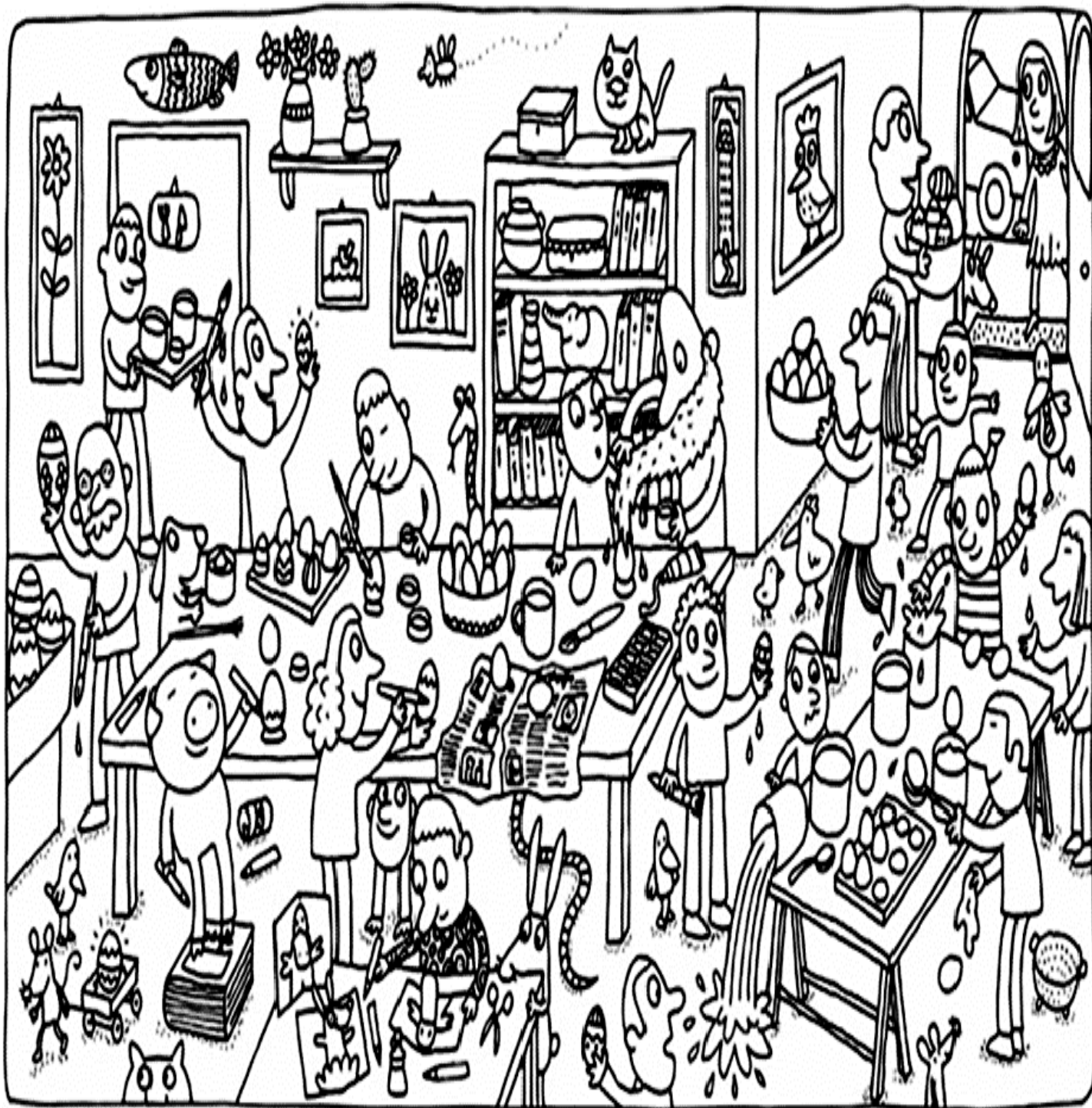


TIPO DE FAMILIA

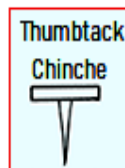
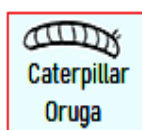
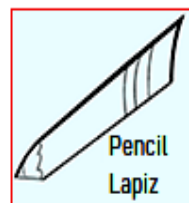
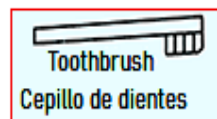
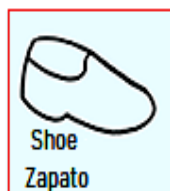
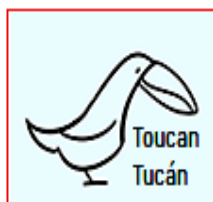
3



En esta familia todos realizan una función diferente, claramente se puede observar que es una familia del tipo extendida. Ayuda a encontrar los 10 cuadrados rojos de abajo dentro de la imagen general, una vez que los encuentres enciérralos y pinta solo la sección correspondiente a los cuadrados.



Claudio y sus 3 hijos/as se preparan para ver las estrellas, pero son muy desordenados y perdieron algunos objetos importantes en la casa, ayuda a esta familia a encontrar los objetos perdidos dentro de la imagen, una vez que los encuentres enciérralos y pinta solo la sección correspondiente a los cuadrados.



Encuentra 5 diferencias en la imagen de esta familia extendida, cuando las encuentres, enciérralas en un círculo.



Fuente: <https://knowalzheimer.com/encuentra-las-5-diferencias-esta-familia/>

Encuentra 5 diferencias en la imagen de este grupo de amigos, cuando las encuentres, enciérralas en un círculo.



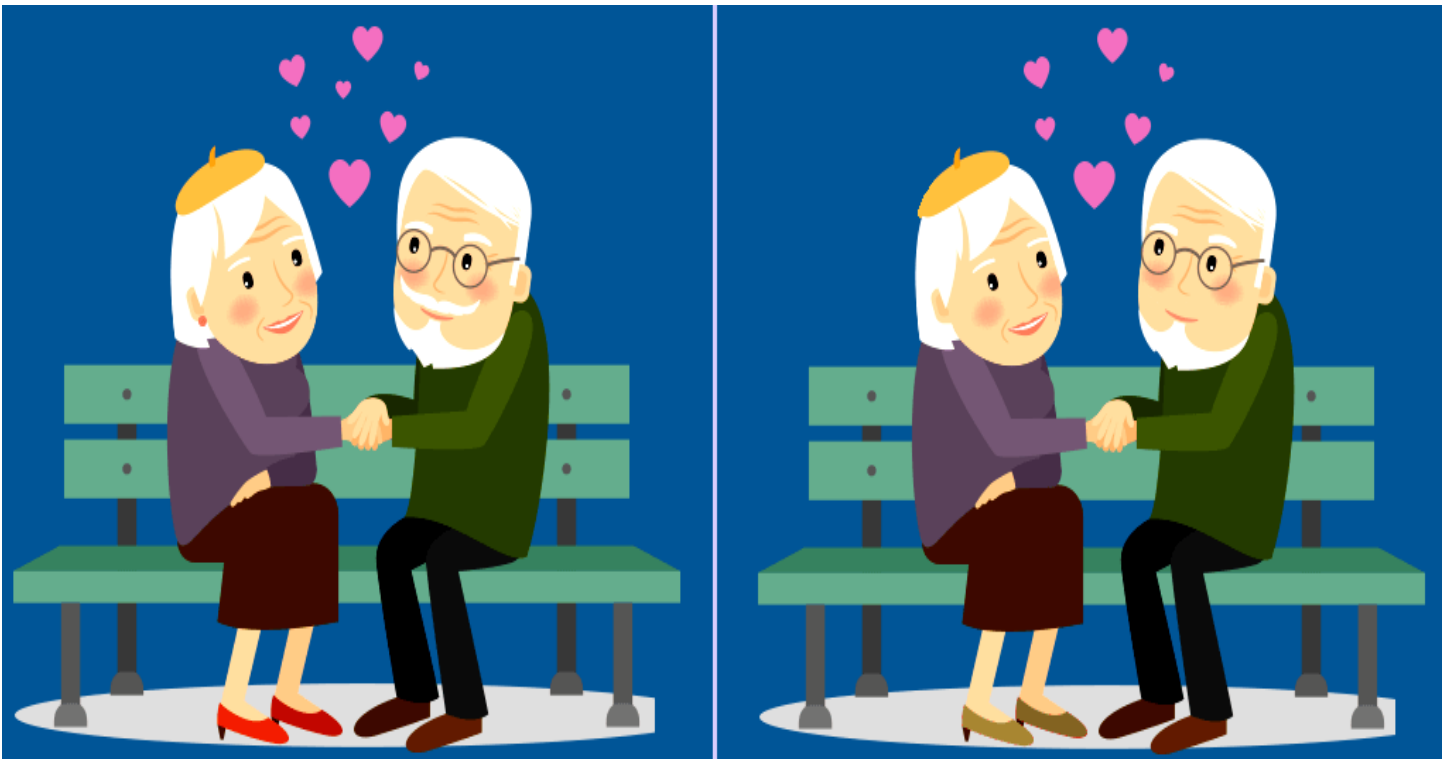
Fuente:: <https://es.dreamstime.com/stock-de-ilustraci%C3%B3n-encuentre-la-actividad-de-las-diferencias-image68115305>

Encuentra 7 diferencias en la imagen de esta familia nuclear, cuando las encuentres, enciérralas en un círculo.



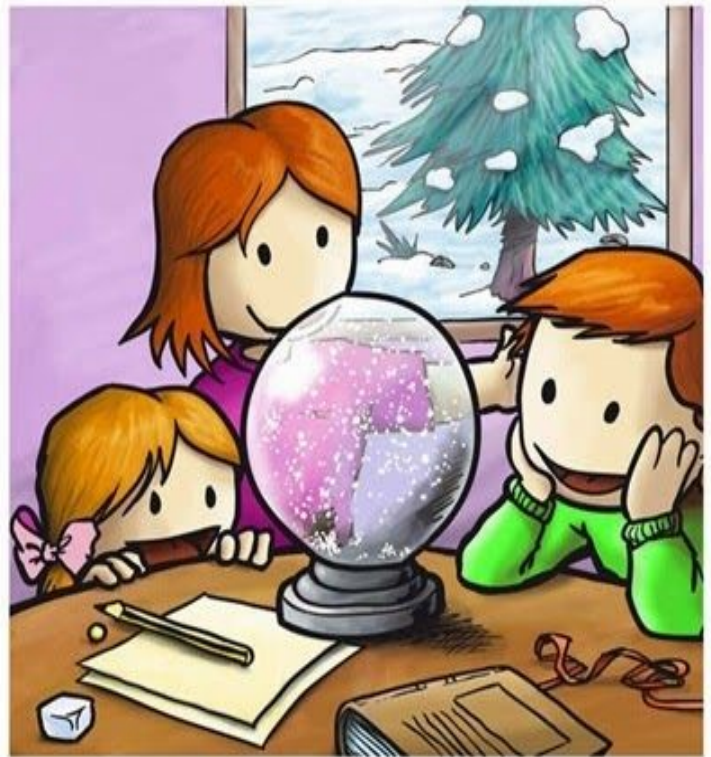
Fuente: <https://knowalzheimer.com/entrena-la-mente-encuentra-las-7-diferencias/>

Esta es una imagen de una familia simple, hace un tiempo atrás tenían una familia nuclear pero los hijos se fueron de la casa para formar sus propias familias, encuentra las 5 diferencias en la imagen , cuando las encuentres, enciérralas en un círculo.



Fuente: <https://knowalzheimer.com/encuentra-las-5-diferencias-en-esta-pareja/>

Encuentra 7 diferencias en la imagen de este grupo de amigos que está estudiando, cuando las encuentres, enciérralas en un círculo.



Encuentra 7 diferencias en la imagen de este grupo de amigos que arma el arbolito de navidad, cuando las encuentres, enciérralas en un círculo.



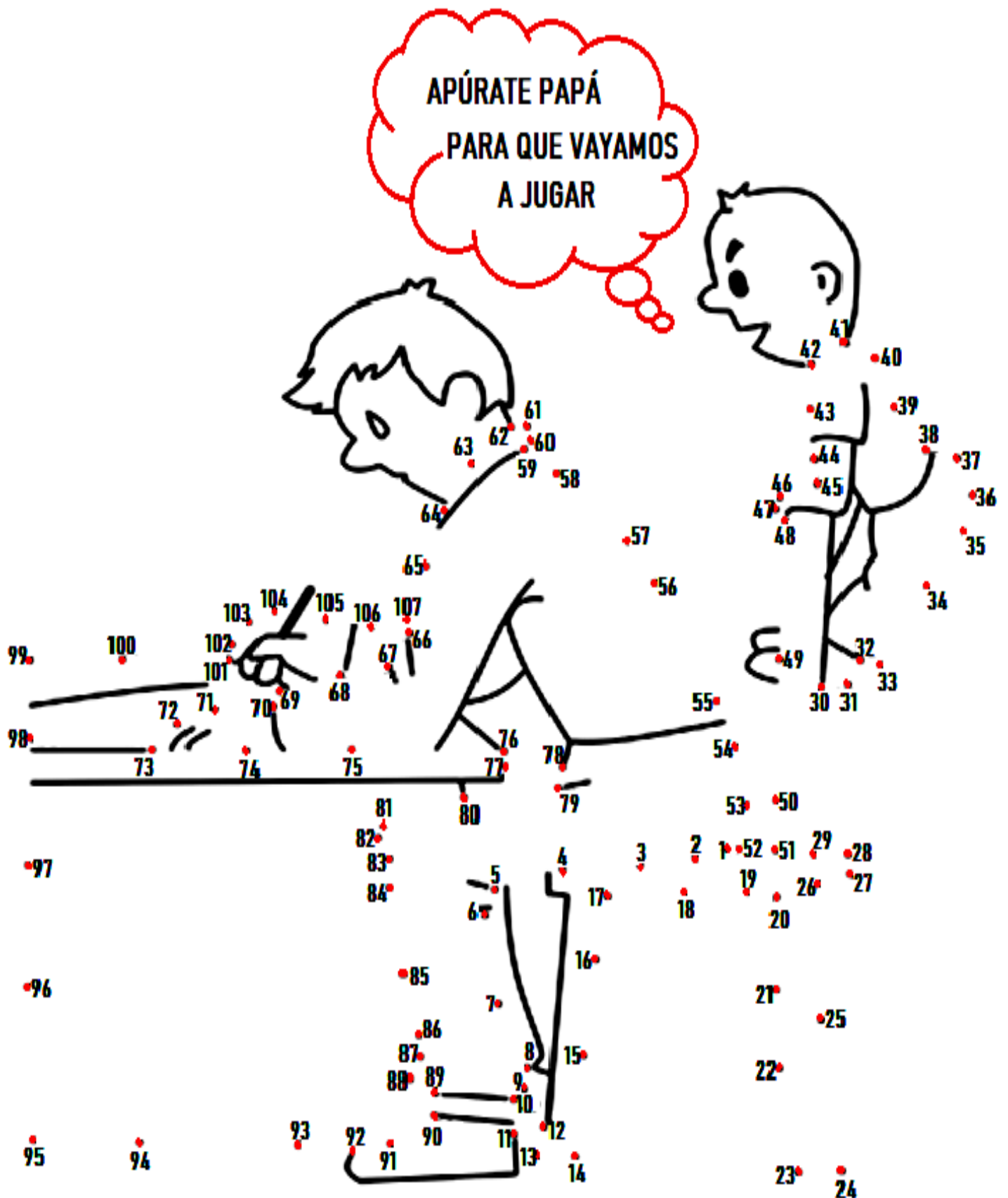
Encuentra 7 diferencias en la imagen de este grupo de amigos que está jugando en la estación de otoño, cuando las encuentres, enciérralas en un círculo.



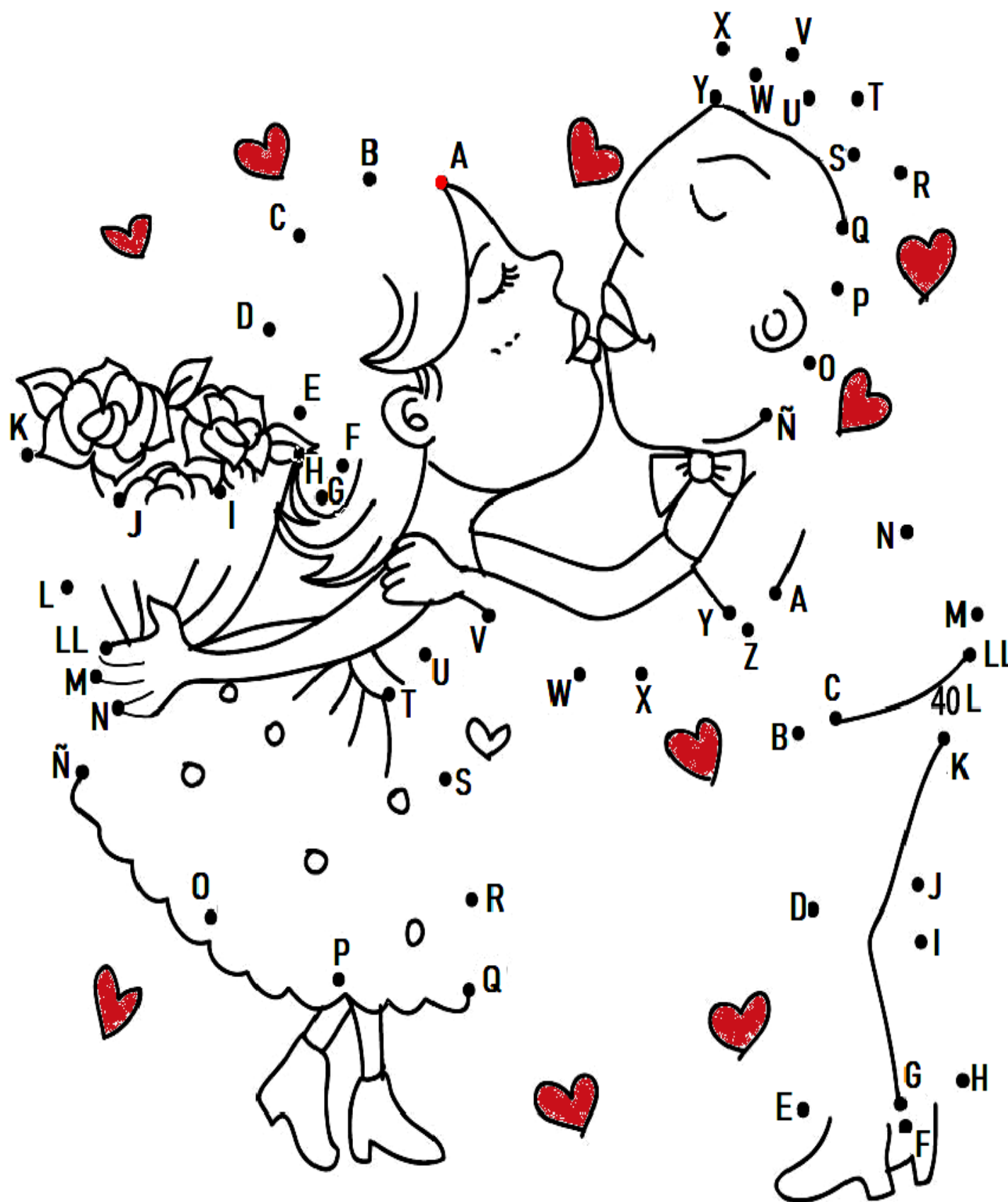
Encuentra 7 diferencias en la imagen de este grupo de amigos que están en una caminata al cerro, cuando las encuentres, enciérralas en un círculo.



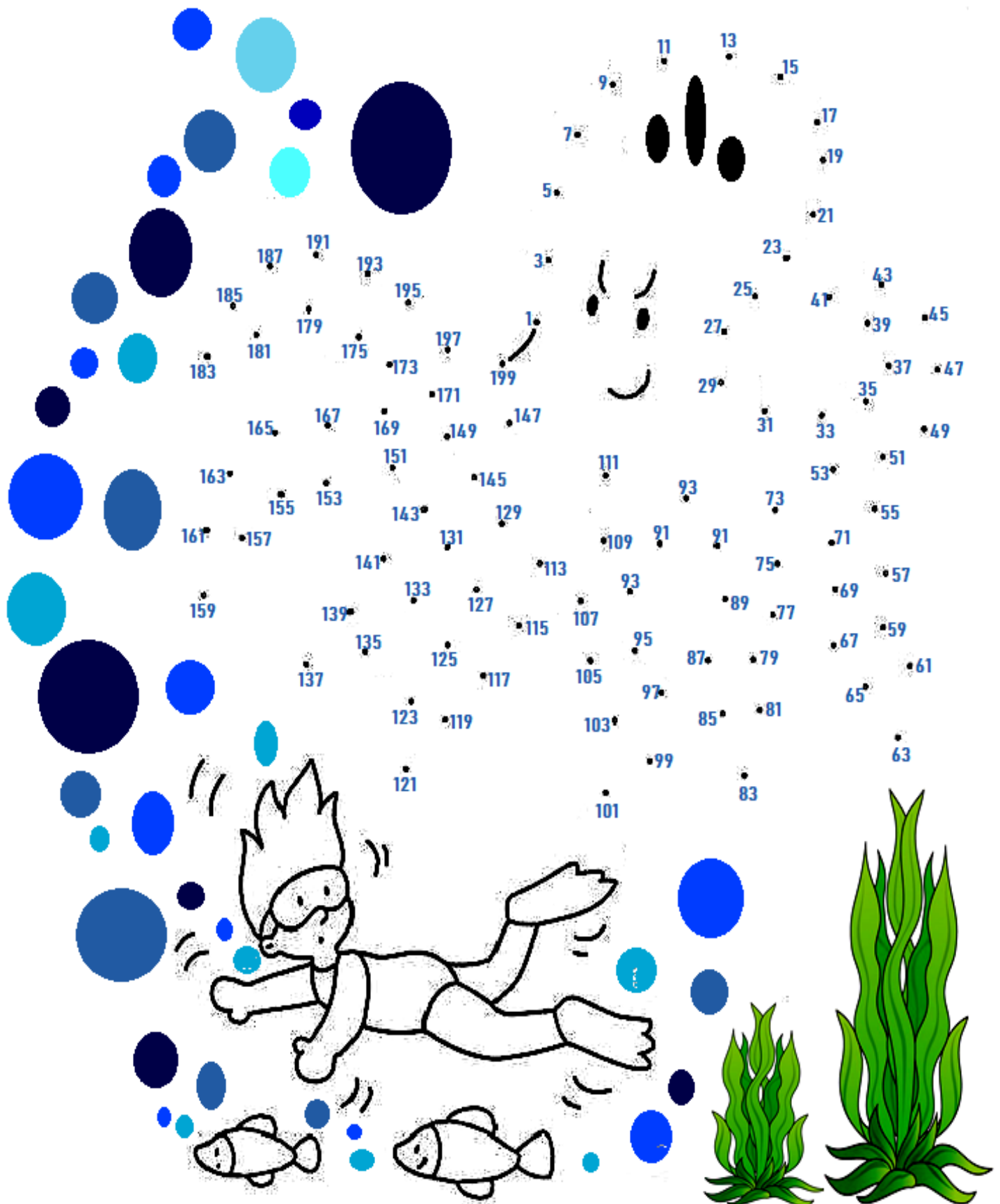
Une los puntos empezando desde el 1 para formar la figura que está relacionada con la temática de “familia monoparental” y luego pinta el dibujo que descubriste.



Une los puntos según el abecedario empezando desde el punto rojo para formar la imagen de una pareja que acaba de convertirse en una familia simple y luego pinta el dibujo que descubriste.



Este amigo fue de vacaciones con su familia a la playa, ayúdale a encontrar el animal que vio al bucear empezando desde el 1 y luego pinta el dibujo que descubriste.



Ordena las siguientes letras para formar la palabra correcta.

Pide ayuda a un adulto si lo necesitas

EDIXTENDA

GALCOYNU

MPSILE

LETADAL

TAPARENL

NCUEALR

FRANALTER

SALOBUE

ALMOSEHOXU

Ordena las siguientes letras para formar la palabra correcta.

Pide ayuda a un adulto si lo necesitas

OLRES

GAMIOS

DACUIDO

ITA

GHAOR

ARMO

MIFAALI

ÑORICA

TOFECA

Completa la sopa de letras de la familia, para no confundirte anda marcando las que ya encuentraste.



ABUELO



ABUELA



PADRE



MADRE



TIO



TIA

Q	W	G	C	U	O	P	C	A	P
I	M	A	D	R	E	U	D	B	O
O	N	S	Z	O	A	T	O	U	Q
P	L	K	T	P	N	I	F	E	W
H	E	R	M	A	N	O	B	L	G
T	U	Q	T	Ñ	Q	U	Y	A	Y
O	P	T	O	P	S	H	S	H	I
P	I	F	H	A	M	I	R	P	U
A	S	G	G	D	U	I	P	P	R
F	Z	I	E	R	J	O	O	O	A
E	N	P	A	E	A	S	A	F	B
T	V	Ñ	X	E	D	U	B	R	U
I	P	R	I	M	O	M	U	S	E
Ñ	S	A	K	T	D	A	Q	E	L
O	A	N	A	M	R	E	H	I	O



PRIMO



PRIMA



HERMANO



HERMANA

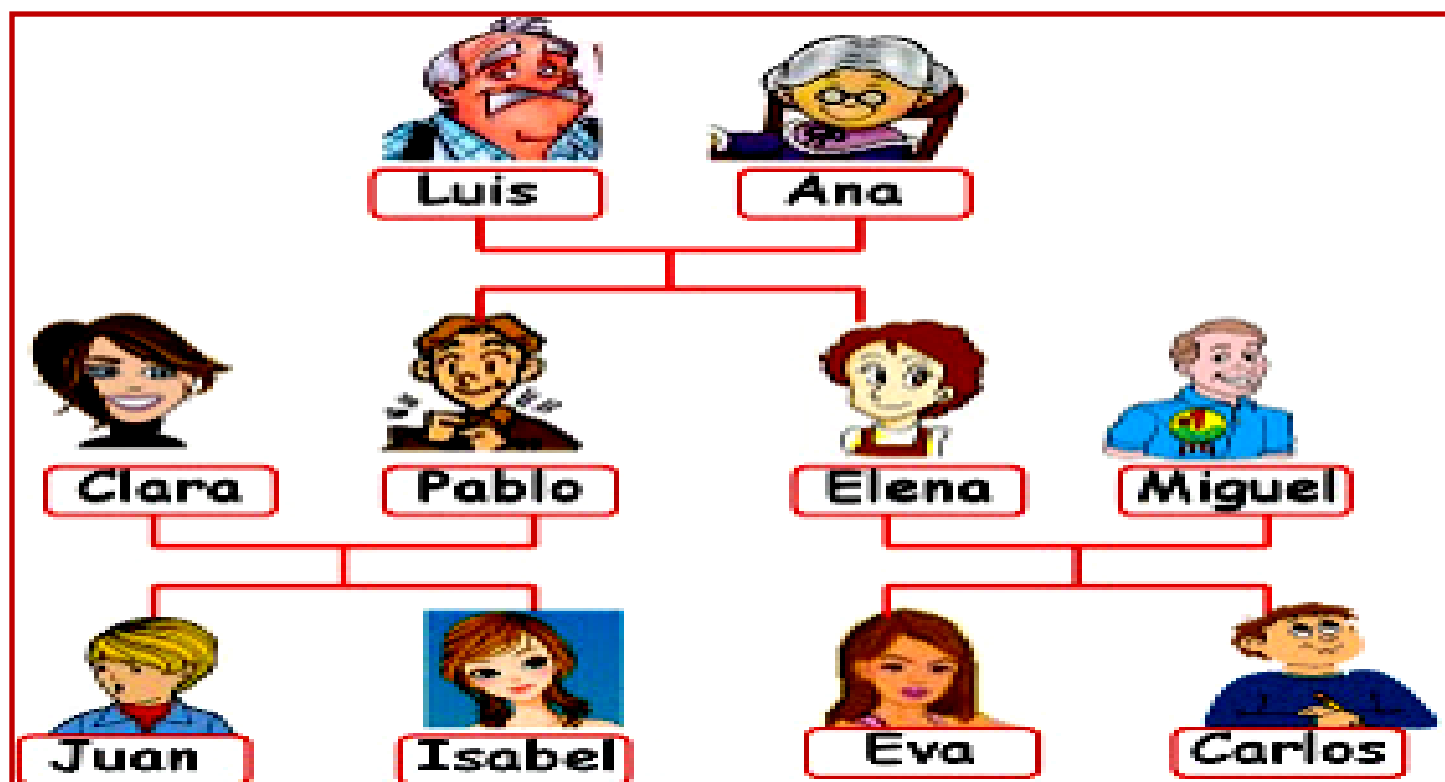
Completa la sopa de letras de los mejores amigos/as de Tamara en la escuela, para no confundirte anda marcando las que ya encontraste.



Pedro	Mateo
Maria	Belen
Claudia	Rocio
Juan	Samuel
Andrea	Javiera
Cesar	Victor

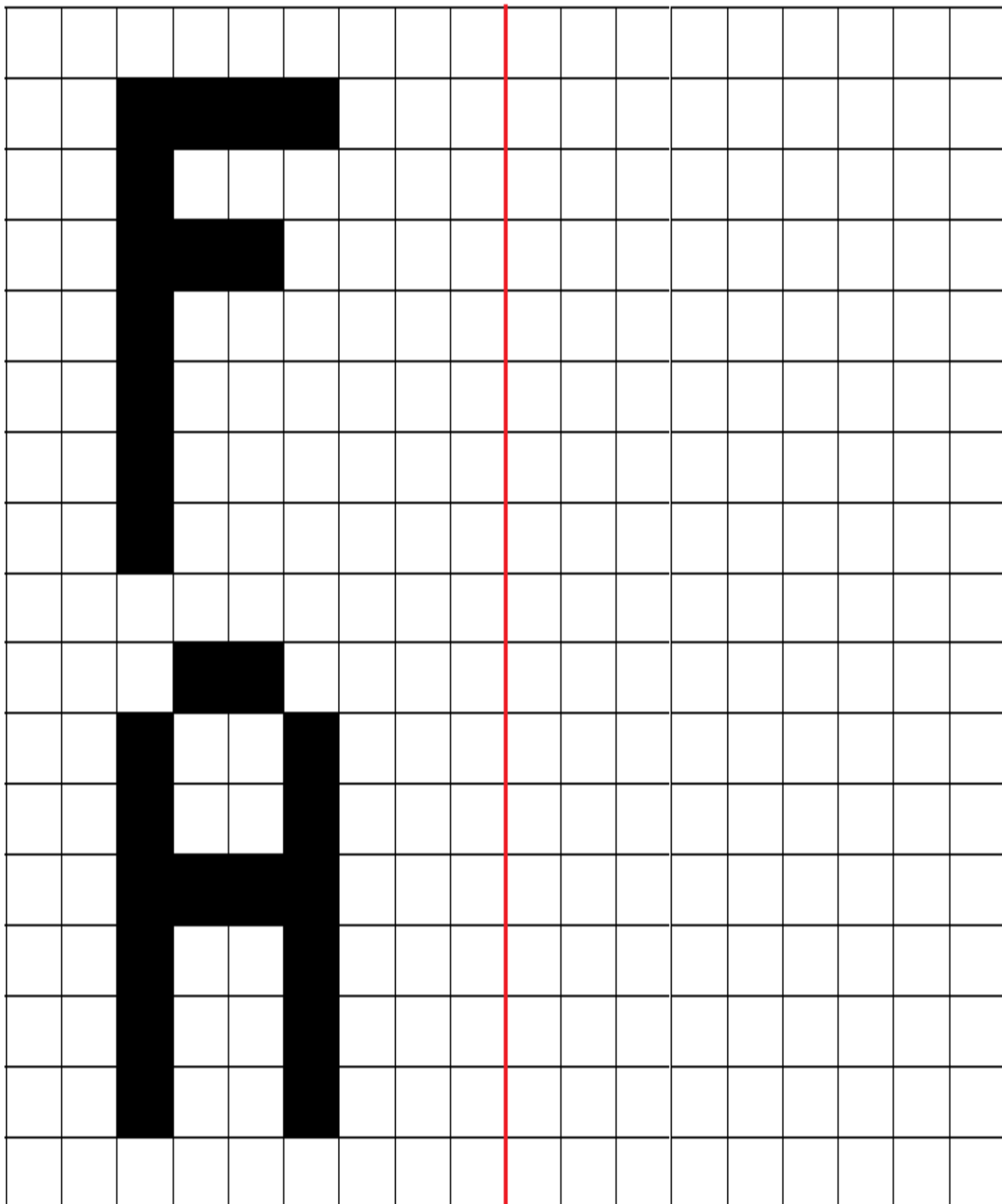
Q	Y	J	R	O	T	C	I	V	O
E	U	A	O	S	B	H	J	E	P
A	D	V	G	A	E	R	D	N	A
S	R	I	I	M	L	V	G	H	I
P	O	E	X	U	E	A	M	R	D
E	C	R	A	E	N	J	A	B	U
D	I	A	Ñ	L	O	U	T	A	A
R	O	M	A	R	I	A	E	L	L
O	C	E	S	A	R	N	O	E	C

Completa las 12 frases de acuerdo al árbol genealógico.

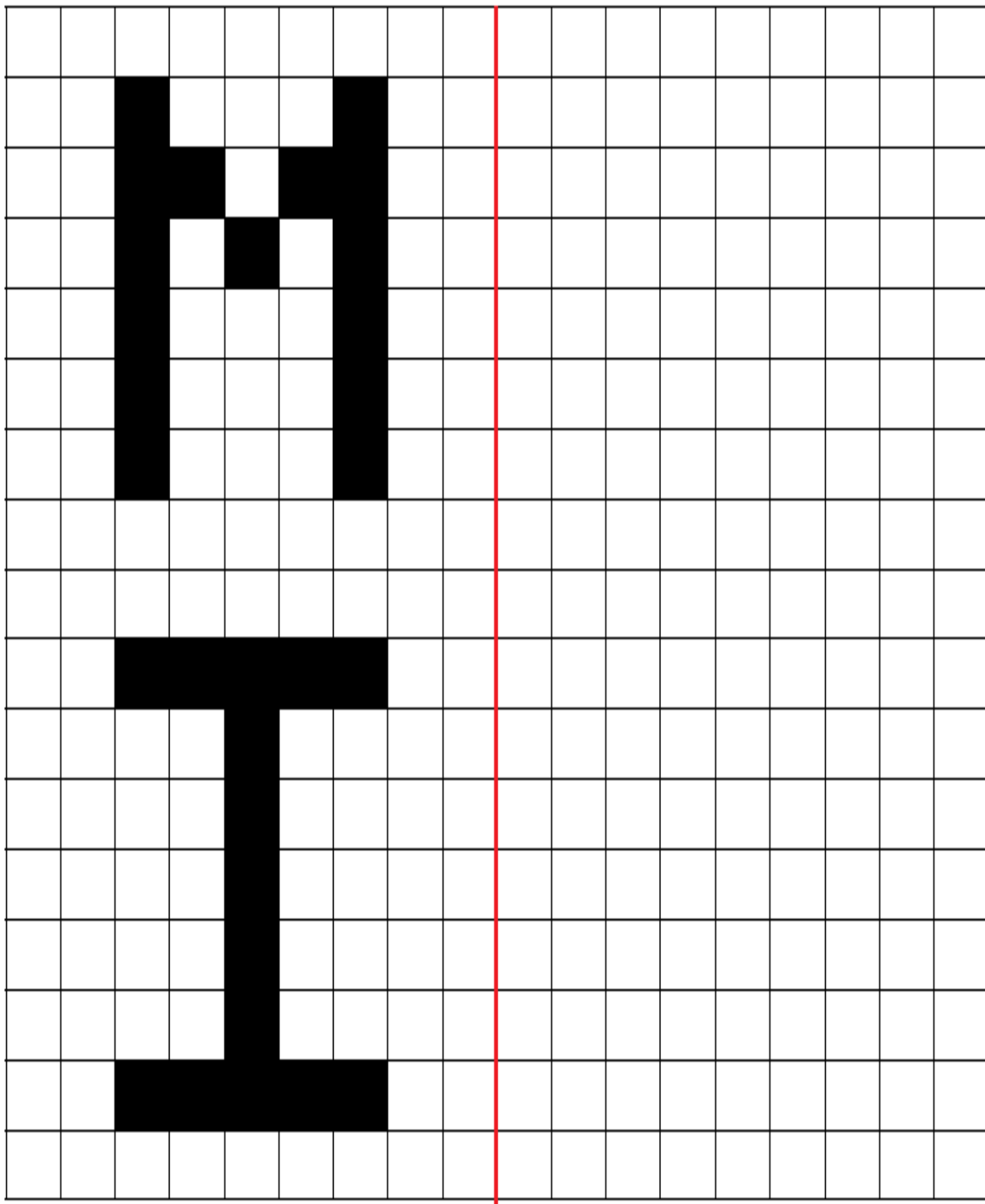


1. Ana es la _____ de Isabel
2. Luis es el _____ de Eva
3. Luis es el _____ de Elena
4. Miguel es el _____ de Carlos
5. Elena es la _____ de Isabel
6. Clara es la _____ de Pablo
7. Eva es la _____ de Pablo
8. Clara es la _____ de Ana
9. Pablo y Elena son los _____ de Luis y Ana
10. Eva y Carlos son _____
11. Juan e Isabel son _____ de Elena
12. Eva y Carlos son _____ de Ana

Copia exactamente la figura de el lado izquierdo en el lado derecho
ayudándote de la cuadrícula.



Copia exactamente la figura de el lado izquierdo en el lado derecho ayudándote de la cuadrícula.



A 20x20 grid with a red vertical line at column 10. A black pattern is located on the left side of the grid, spanning columns 1 through 5. The pattern consists of several connected black cells, forming a shape that resembles a stylized letter 'H' or a similar abstract figure. The red line is a solid vertical line that runs from the top to the bottom of the grid, passing through the center of column 10.

Claudia está en periodo de cuarentena con sus 3 hijos en la casa y están repasando la asignatura de matemáticas. Ayuda a colorear la imagen de acuerdo al número asignado, para lograrlo deberás sacar unos cálculos de multiplicación.



Escribe el nombre de 10 amigos/as en los recuadros rojos, si no tienes tantos amigos/as puedes completarlos con los integrantes de tu hogar, cuando estén listos una con una línea los nombres que escribiste con las características que tienen los niños/as en sus carteles.







Departamento de Educación Municipal
Programa ESAG

CONTINGENCIA CORONAVIRUS

Folleto elaborado por el programa comunal de Sexualidad,
Afectividad y Género del Departamento de Educación,
Municipalidad de El Carmen.



Evita contagiarte y contagiar



*Quedarte en casa es salvar vidas, ayuda a salvar
vidas!!!*



PORFAVOR
#Quédateencasa



EU. Francisca Inostroza C.