



Departamento de Educación Municipal
Programa ESAG

De 7º a 8º básico

FOLLETO DE ACTIVIDADES PROGRAMA ESAG

Concepto clave

Las relaciones afectivas

Tema

La familia, amistad y amor.

Contenido

Tipos de familia, roles y responsabilidades





Departamento de Educación Municipal
Programa ESAG

NOMBRE COMPLETO

EDAD

CURSO

ESCUELA

Adivina cual es el nombre de cada familia según sus características.

Una familia compuesta por mamá y papá se llama

COMODÍN

Cuando los papas tienen hijos la familia pasa a ser

EXTENDIDA

JUEGO LIBRE

NUCLEAR

Cuando los abuelitos, tíos o primos viven en nuestra misma casa, la familia se llama

SIMPLE

JUEGO LIBRE

Cuando las familias están compuestas por una pareja del mismo sexo se denominan

RECOMPUESTA

Cuando los hijos viven solo con su papá o su mamá, la familia se llama

ADOPTIVA

Cuando los papas se separan y comienzan a vivir con otra pareja, esta familia pasa a llamarse

MONOPARENTAL

Cuando los papas no pueden tener hijos, adoptan un hijo/a, esta familia se llama

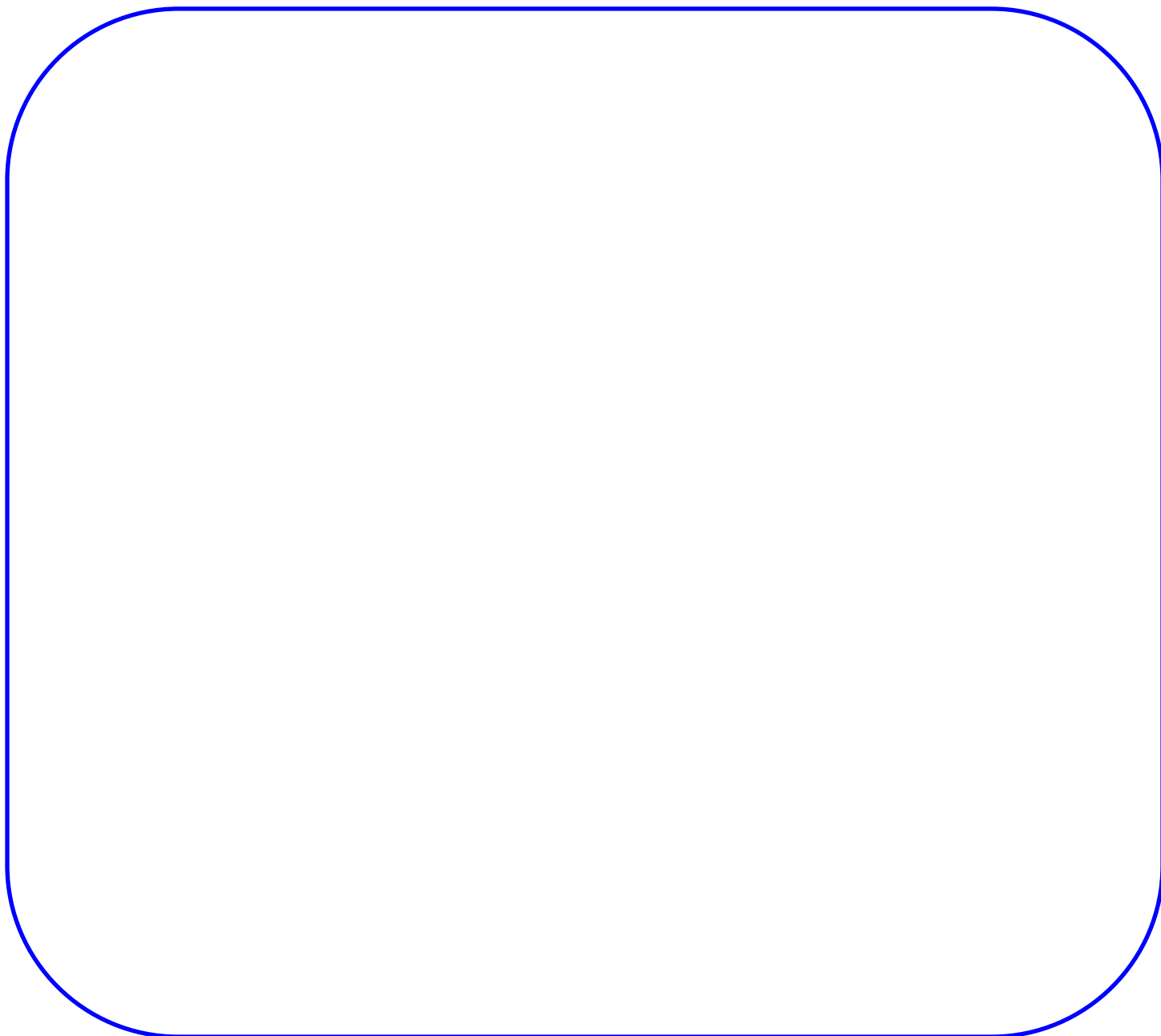
HOMOSEXUAL

Asígnale un nombre a cada familia de acuerdo a las características recién vistas.



De acuerdo a las definiciones anteriores ¿Cómo se llama tu tipo de familia?

Dibuja a cada integrante de tu grupo familiar en el siguiente recuadro, si no te gusta dibujar puedes escribir los nombres y describir quien son.

A large, empty rounded rectangle with a blue border, intended for drawing or writing. It occupies the lower half of the page.

Continúa con la historia que se está contando para que tenga relación con el inicio y el final.

Había una vez un niño llamado Samuel que vivía con sus dos mamás, un día sus amigos lo invitaron a jugar a la pelota, él pidió permiso y fue a la cancha con sus amigos. Al pasar 1 hora sus dos mamás lo fueron a buscar a la cancha para ir a la casa a almorzar. Cuando los amigos de Samuel se enteraron que tenía dos mamás se sorprendieron muchísimo y comenzaron a burlarse de él y a gritarle cosas hirientes.



Los amigos fueron a pedir disculpas a Samuel y sus dos mamás por la ofensiva reacción que tuvieron, y le comentaban que lo esencial es tener siempre una familia que te quiera, que te apoye y que te haga feliz, no importando si esta familia es nuclear, extendida u homosexual, porque el respeto está por sobre todas las cosas. Y los amigos/as se respetan.



Inventa un inicio y un final para que esta historia que concuerde con el apartado de al medio.



El día de la presentación en la escuela, Kiara estaba muy triste porque a todos sus compañeros/as los/as habían venido a ver los papas y las mamás, y ella solo tenía a su papá (familia monoparental), el papá por su parte estaba feliz y orgullosos de que su hija se presentara en tan importante obra de teatro, pero Kiara al estar arriba del escenario y al ver solo a su papá se quedó muda y no sabía que decir por el nerviosismo y la tristeza que sentía.



Une cada rol con la definición, responsabilidad e imagen correspondiente, los laberintos deben pintarse con colores diferentes.

ROL FRATERNAL

COLOR ROJO

ROL CONYUGAL

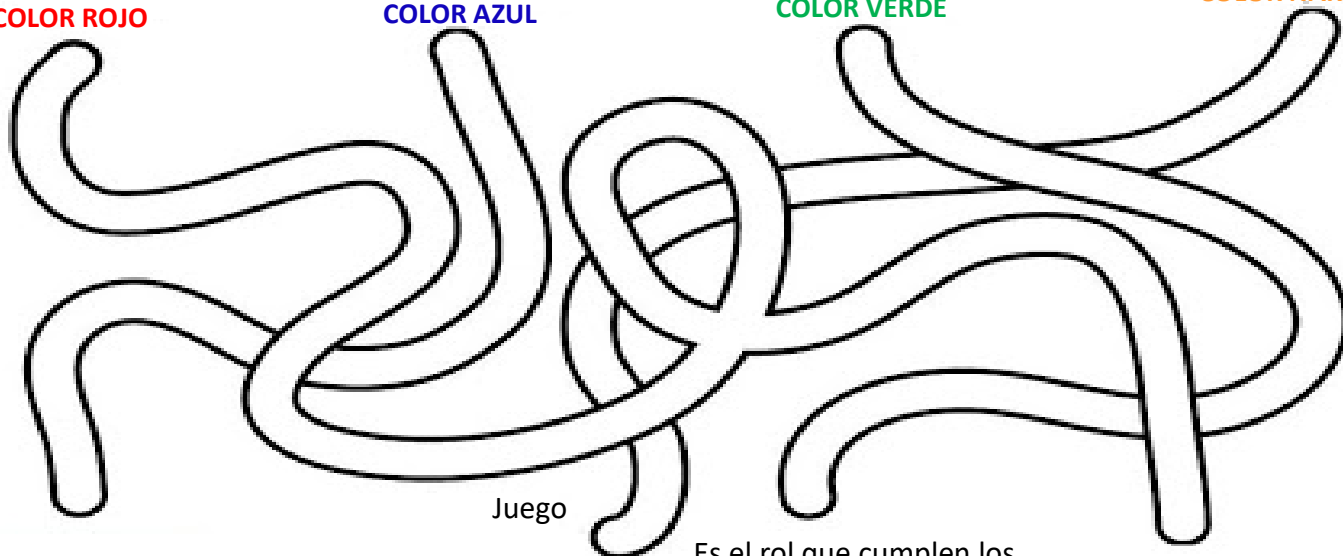
COLOR AZUL

ROL PARENTAL

COLOR VERDE

JUEGO LIBRE

COLOR NARANJO



Es el rol que cumplen algunos

padres como pareja.

“APOYO MUTUO”

Juego

L

I

B

R

E

Es el rol que cumplen los padres con los hijos, ya sea la mamá, el papá o ambos.

“EDUCAR”

“AUTORIDAD”

“CUIDADOS BÁSICOS”

Es el rol que cumplen los hermanos

“APOYO”

“COMPAÑERISMO”

“COMPLICIDAD”

“LEALTAD”



COLOR VERDE

COLOR NARANJO

COLOR ROJO

COLOR AZUL



FAMILIA

A LA FAMILIA NO LA
PODEMOS ESCOGER
PORQUE VIENE DESIGNADA
DESDE QUE NACEMOS.

AMISTAD

LOS AMIGOS SON LA
FAMILIA QUE SE PUEDE
ELEGIR A LO LARGO DE LA
VIDA

La familia y la amistad están guiados por un sentimiento muy profundo que es el ...

AMOR

Para sentir amor, ya sea por familiares o amigos/a, debemos trabajar 3 cosas que son esenciales:

RELACIONES QUE PER-
DUREN EN EL TIEMPO

ENTREGAR AFECTO
DESINTERESADO

LEALTAD

Cuando siento amor, también soy capaz de dar lo mejor de mí para las otras personas, **encierra las cosas que tu le entregas a tu familia y amigos/a cuando sientes amor:**

COMPRENSIÓN

GENEROCIDAD

FELICIDAD

CUIDADO

TERNURA

SERVICIAL

ACEPTAR

CARIÑO

TOLERANCIA

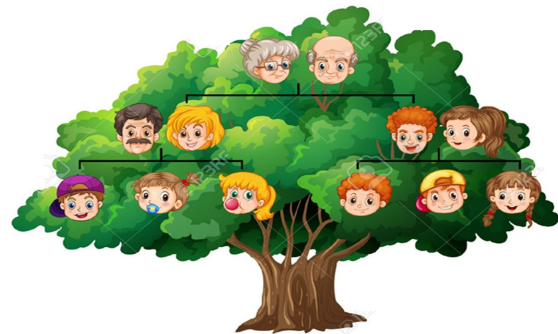
INCONDICIONALIDAD

COMPARTIR

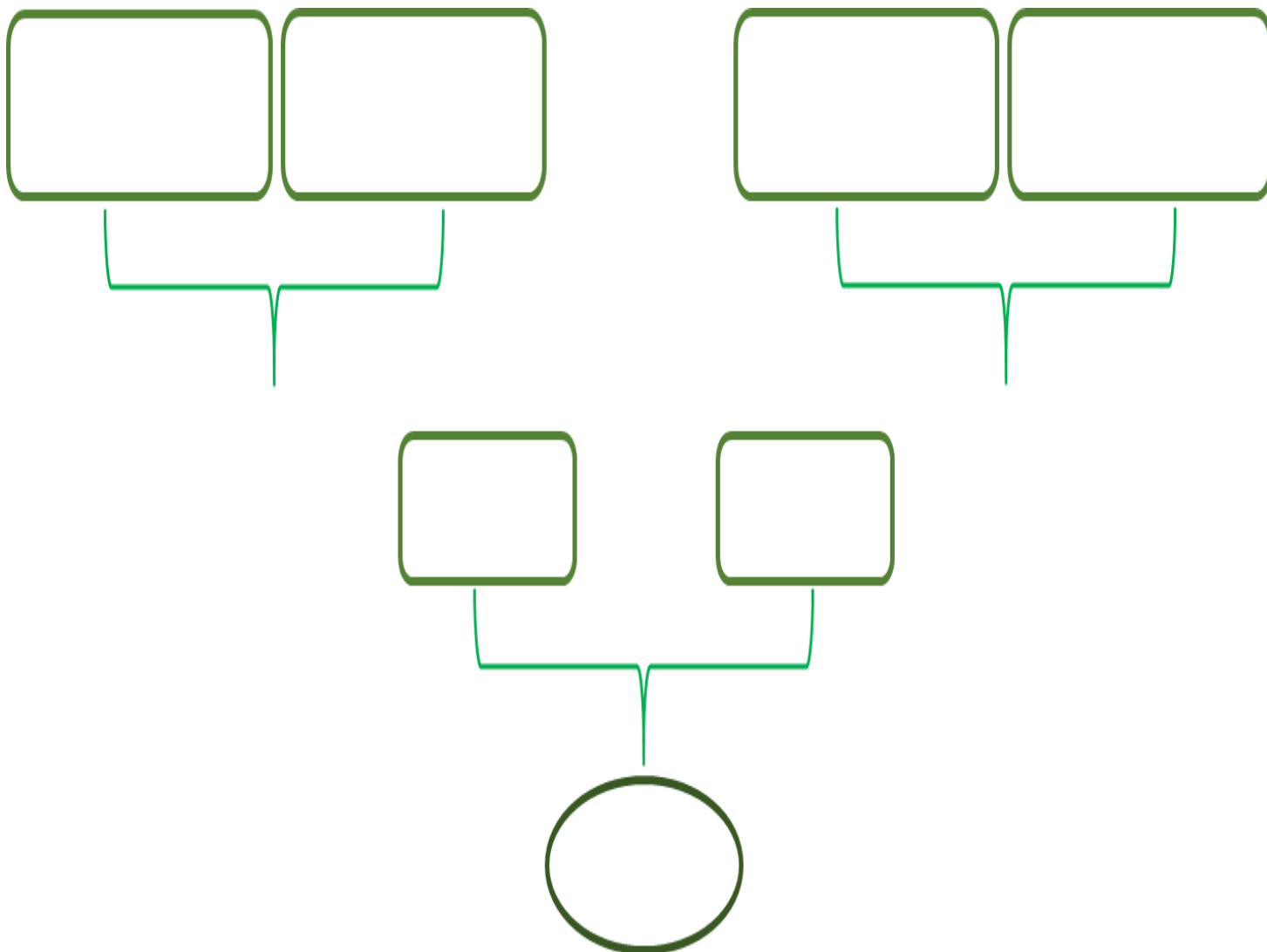
CONVIVIR

RESPETAR

**PARA DARNOS CUENTA QUE CADA PERSONA
TIENE UNA FAMILIA DIFERENTE, HAREMOS
UN ARBOL GENEALÓGICO**

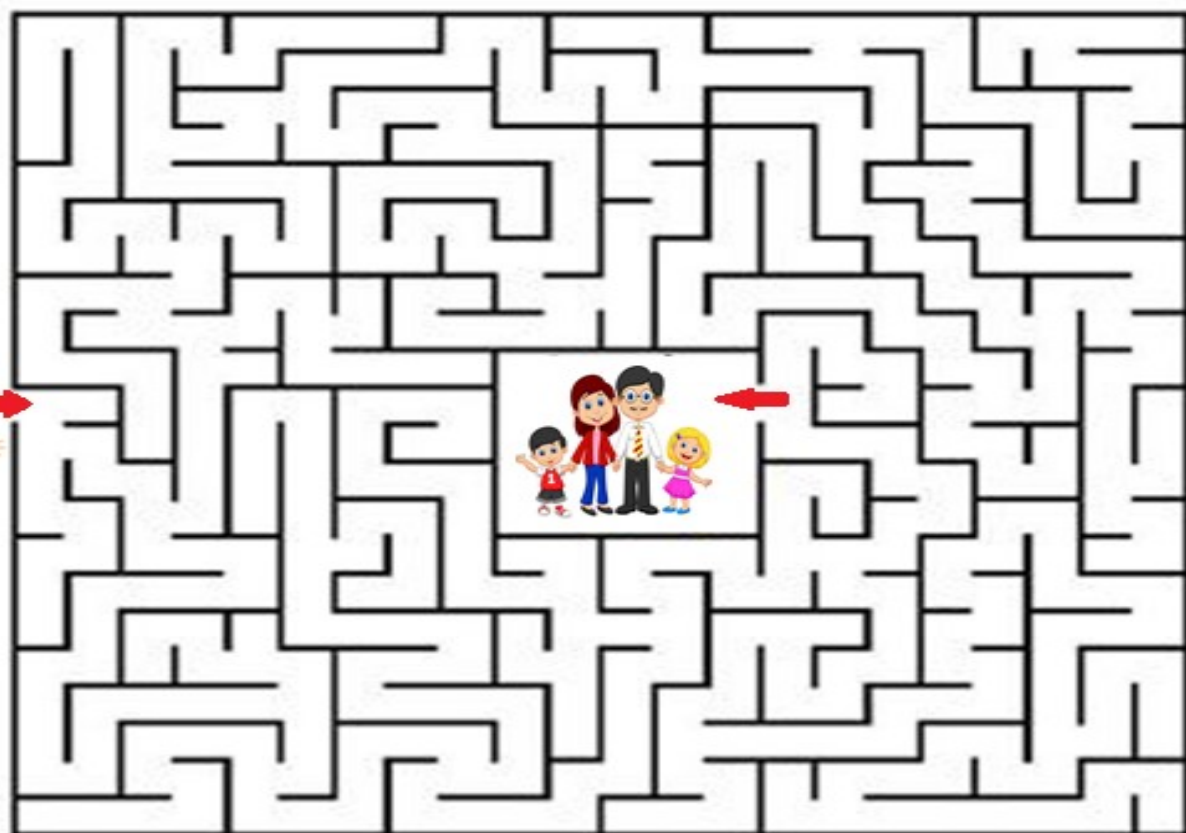


MI ÁRBOL GENEALÓGICO

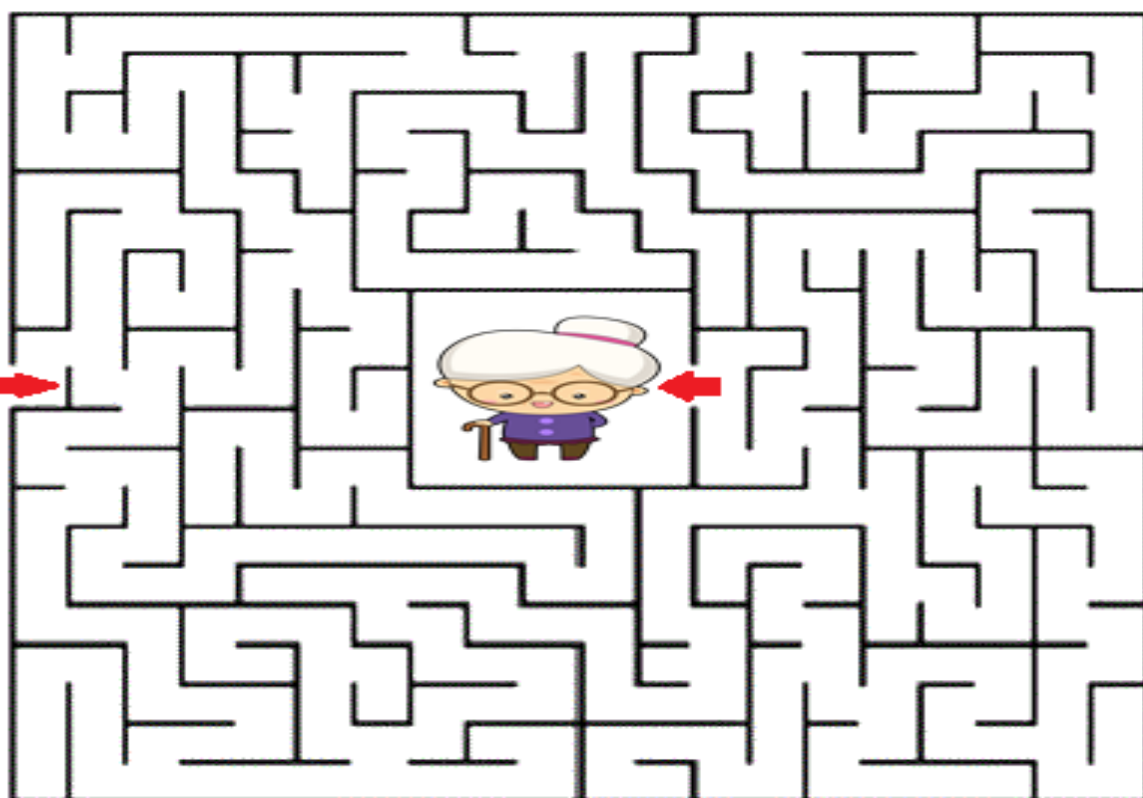


Debes comenzar arriba por el nombre de tus abuelos paternos y maternos, luego el de tus padres (y tíos/as para el lado) y en la tercera fila en el círculo debes incluirte a ti y hermanos/as para el lado si tuvieras. Si hay algún nombre que no recuerdes déjalo en blanco.

Une el camino para que este niño se reúna con su familia nuclear.



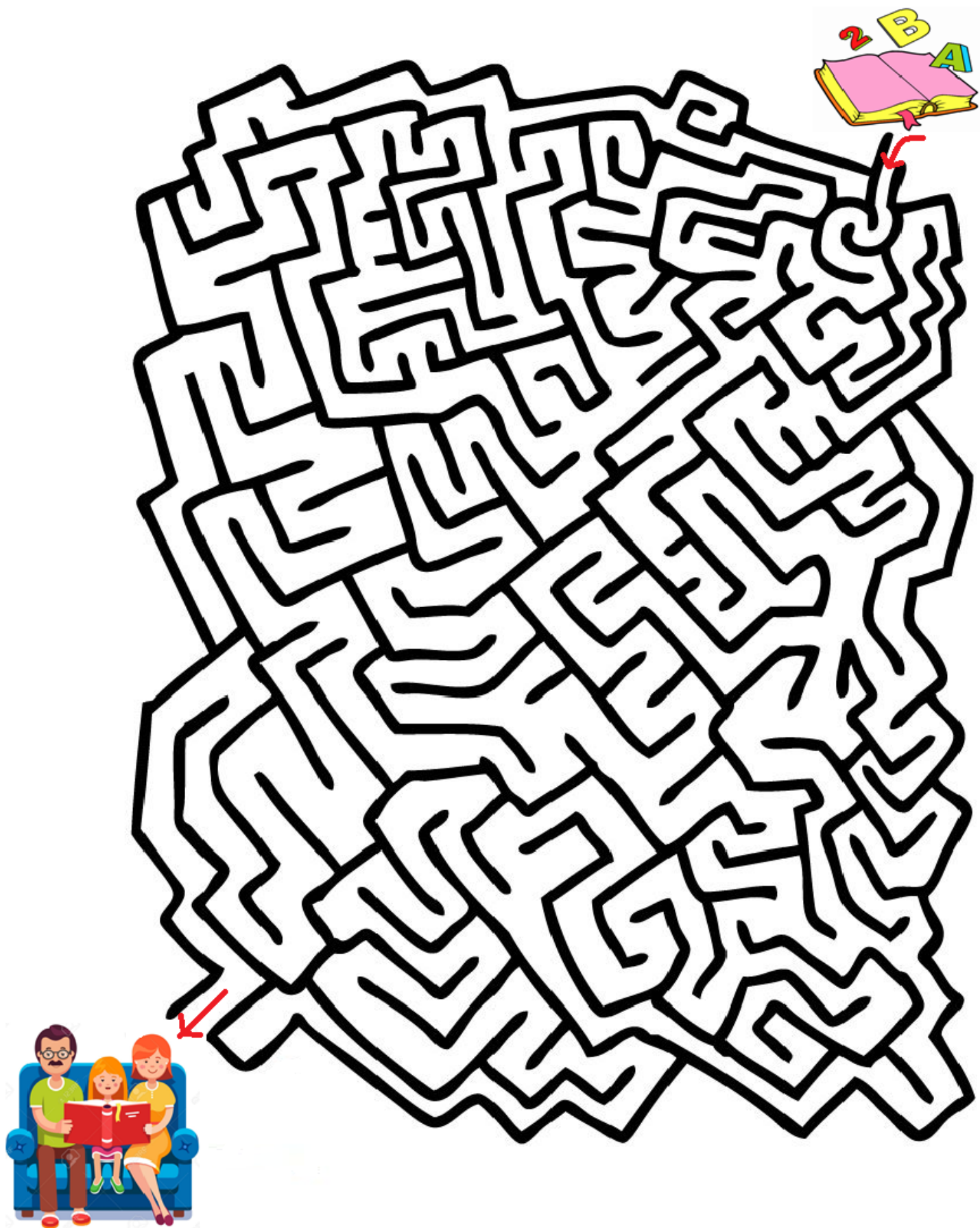
Une el camino para que el abuelito llegue donde su esposa (Familia simple).



Encuentra el camino correcto para que está mamá se vaya del trabajo a casa con su familia nuclear.



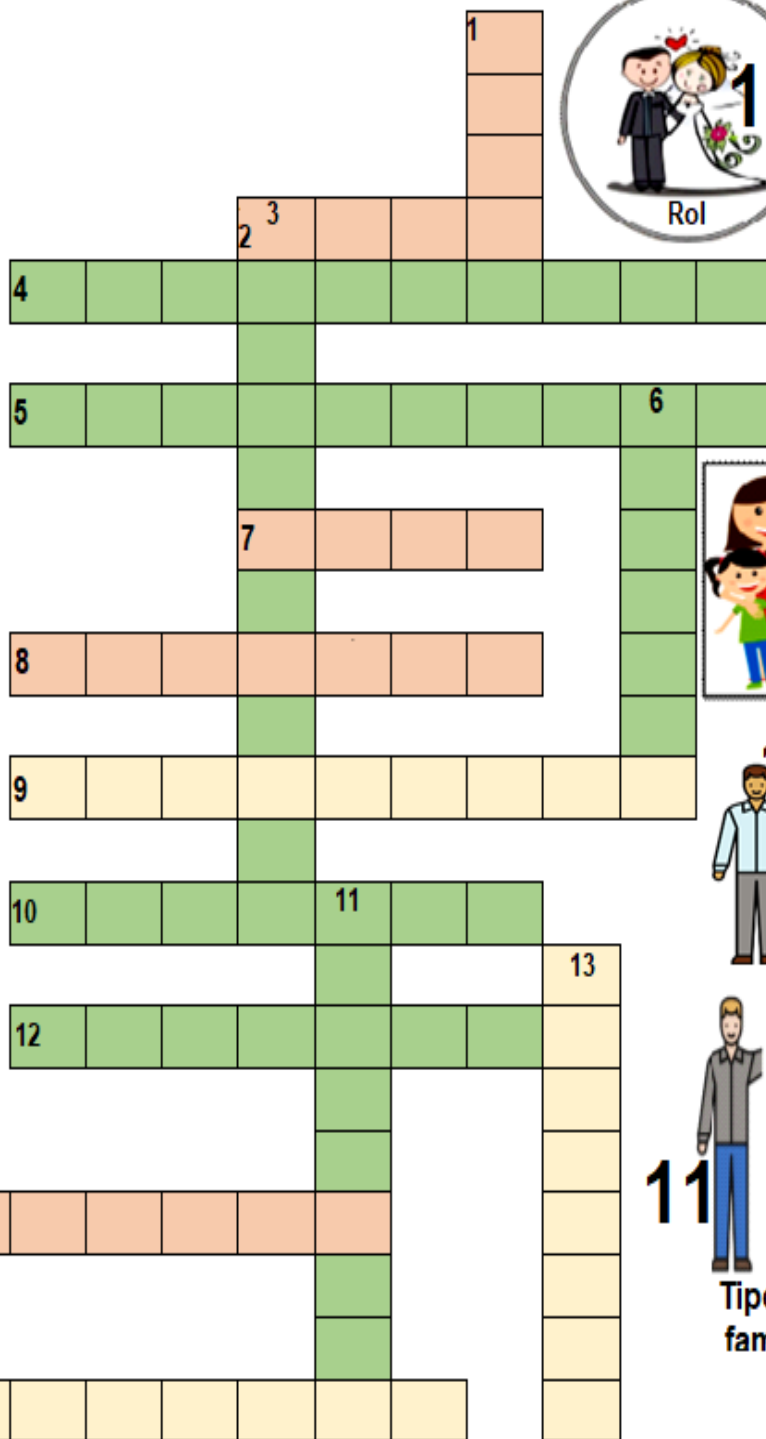
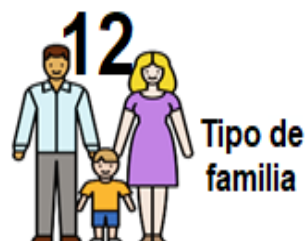
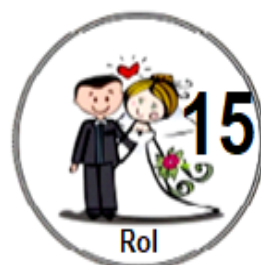
Ayuda a que este libro llegue a las manos de la familia para leer un lindo cuento.



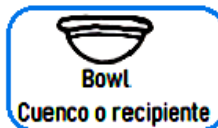
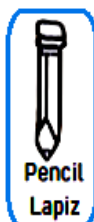
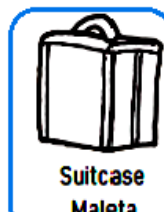
Ayuda a el perrito "Gaspi" a encontrar el camino que lo lleve donde su familia extendida.



Arma el crucigrama, para esto debes guiarte por las pistas asignadas a cada número para formar la palabra correcta.



En este centro comercial trabaja una familia de cabras, el espacio es chico y hacen muchas cosas a la vez, ayuda a esta familia a encontrar los objetos perdidos dentro de la imagen, una vez que los encuentres enciérralos y pinta solo la sección correspondiente a los cuadrados.



BONUS!

Can you also find the butterfly, bell, heart, and apple?
¿Puedes encontrar también la mariposa, la campana, el corazón y la manzana?

Esta familia es del tipo nuclear (mamá, papá y tres hijos/as) y todos/as trabajan en un laboratorio. Ayuda a encontrar los 15 objetos que están abajo dentro de la imagen general, una vez que los encuentres enciérralos con un círculo.



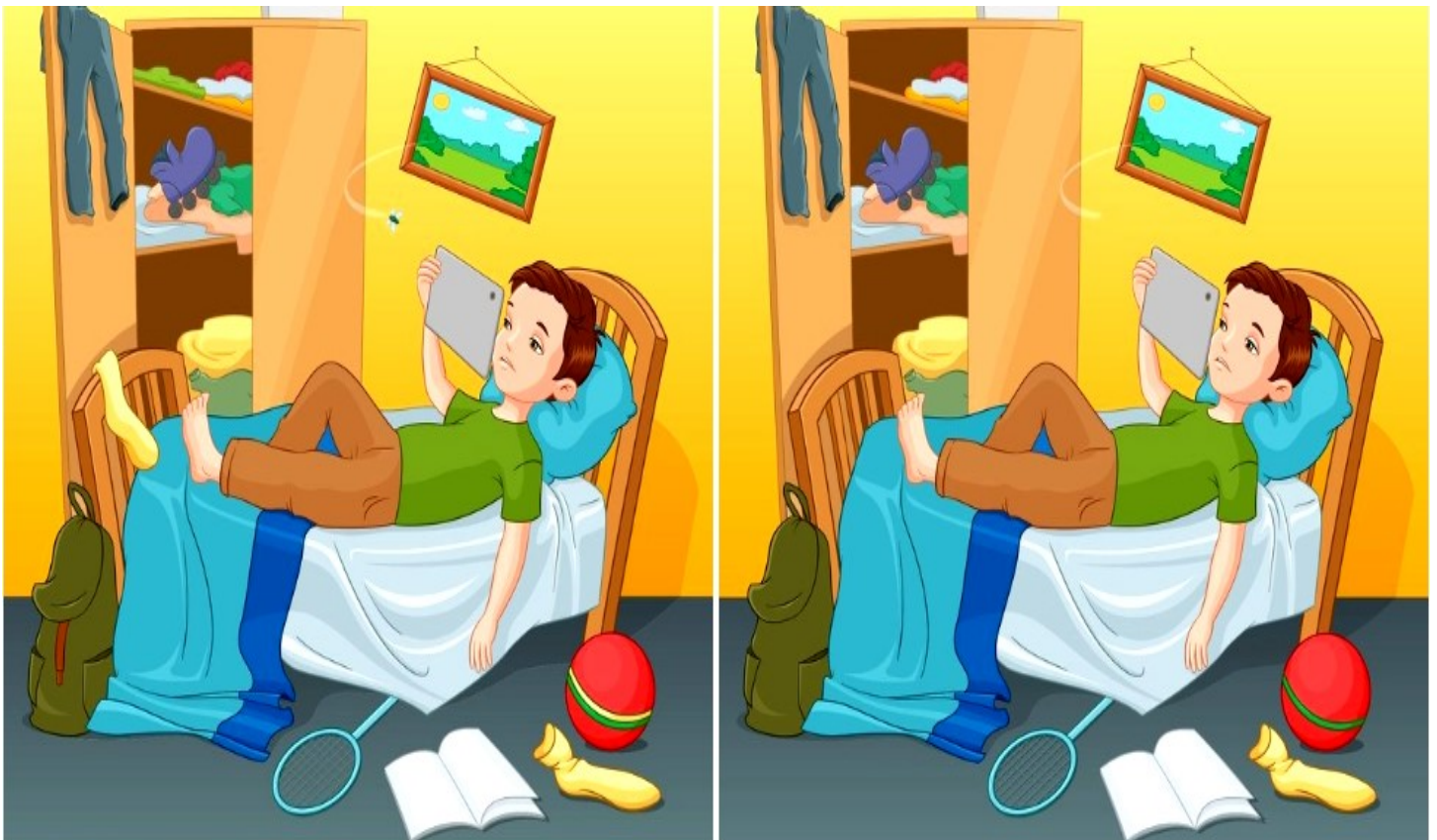
Esta familia trabaja en una fábrica de juguetes. Ayuda a encontrar los 15 objetos que están abajo dentro de la imagen general, una vez que los encuentres enciérralos con un círculo.



Encuentra 8 diferencias en la imagen de esta familia que se está acampando, cuando las encuentres, enciérralas en un círculo.



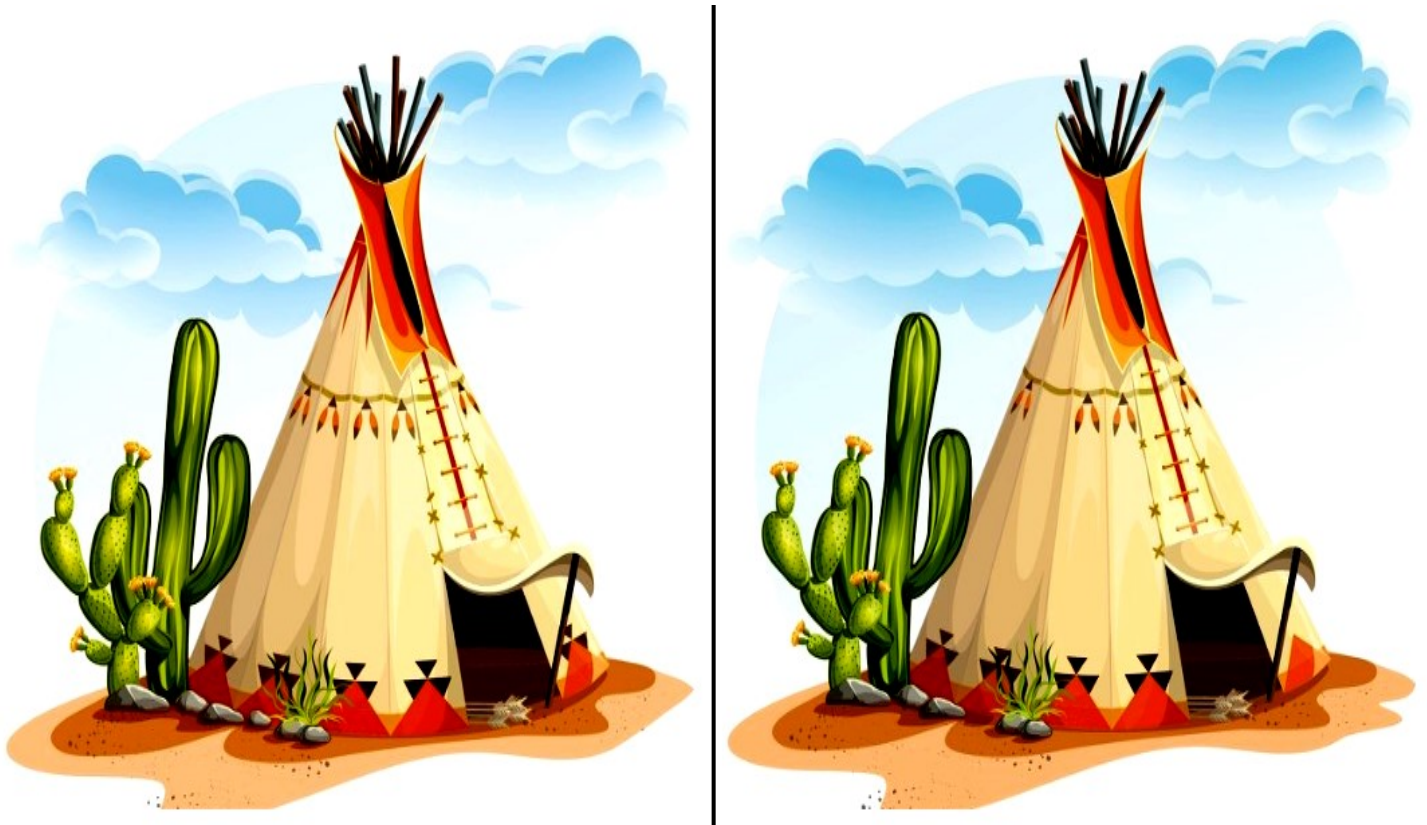
Encuentra 8 diferencias en la imagen de este joven en su dormitorio, cuando las encuentres, enciérralas en un círculo.



Encuentra 8 diferencias en la imagen del living de esta familia, cuando las encuentres, enciérralas en un círculo.



Esta es una imagen de un hogar diferente de una familia que vive en el desierto, encuentra las 8 diferencias en la imagen , cuando las encuentres, enciérralas en un círculo.



Encuentra 10 diferencias en la imagen de esta familia que se encuentra vacacionando en la playa, cuando las encuentres, enciérralas en un círculo.



Fuente: <https://es.dreamstime.com/encuentre-las-diferencias-familia-feliz-el-vacaciones-image106502822>

Encuentra 10 diferencias en la imagen de esta familia gatuna, cuando las encuentres, enciérralas en un círculo.



Fuente: https://es.123rf.com/photo_39283067_ejemplo-de-la-historieta-de-encontrar-diferencias-juego-educativo-para-ni%C3%B1os-en-edad-preescolar.html

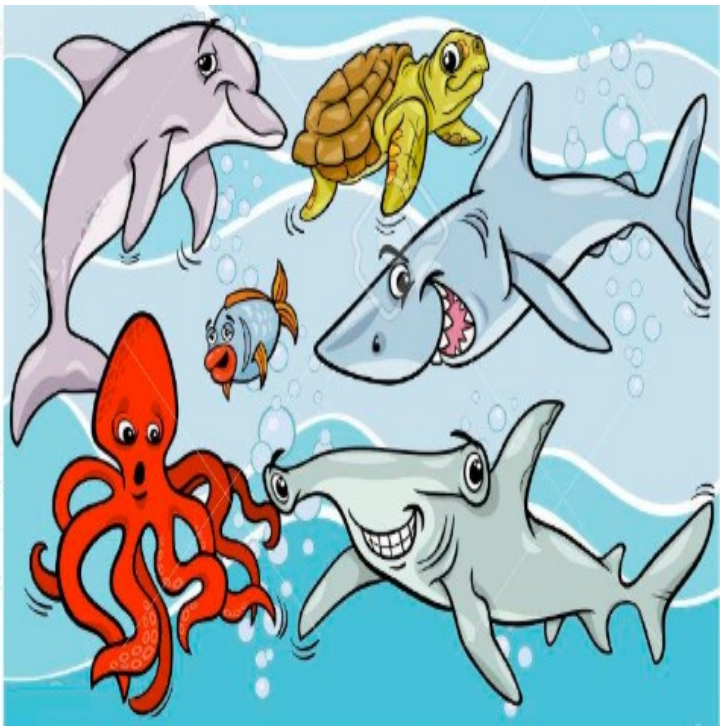
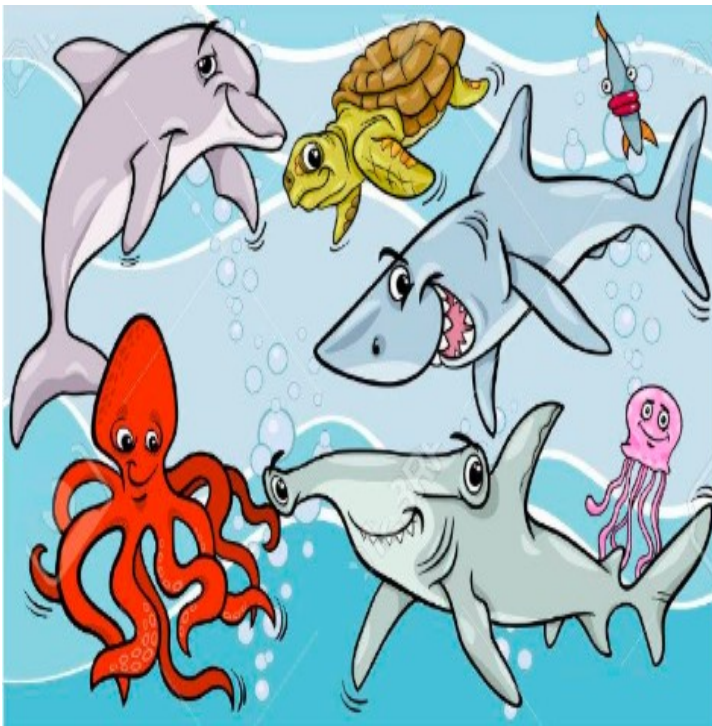
Encuentra 10 diferencias en la imagen de esta familia perruna, cuando las encuentres, enciérralas en un círculo.



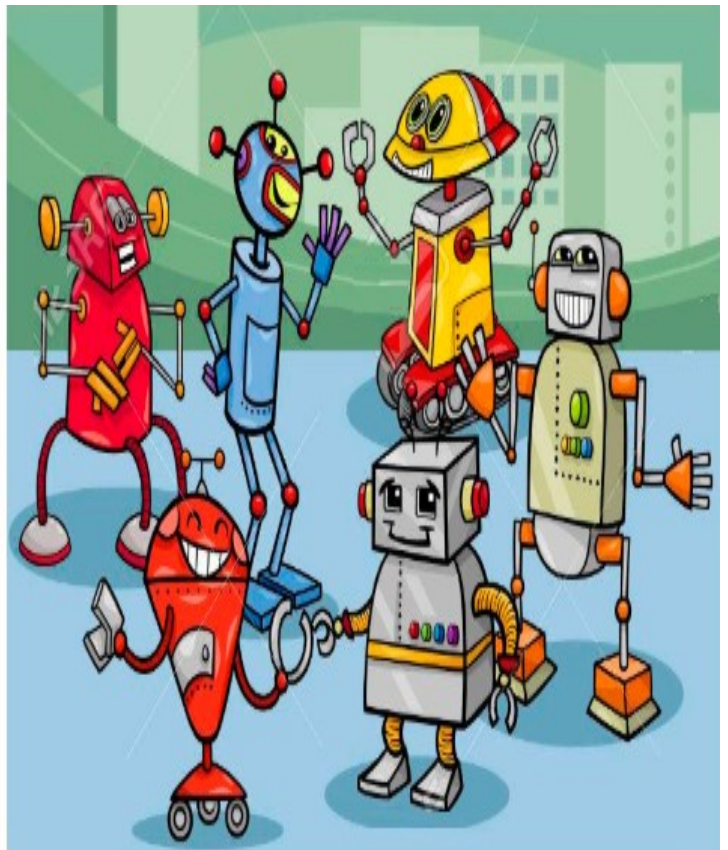
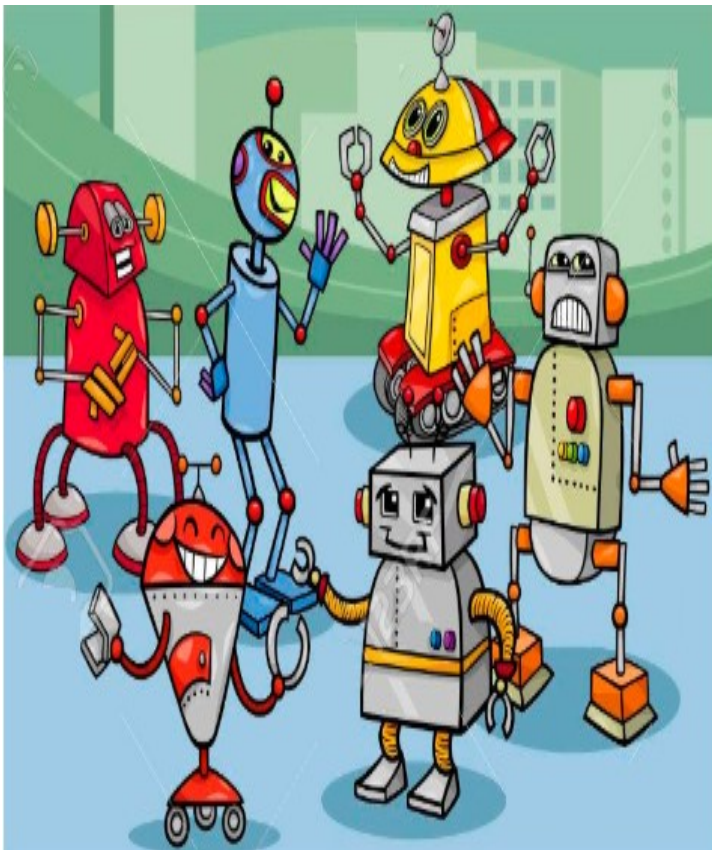
Encuentra 10 diferencias en la imagen de esta familia de pájaros, cuando las encuentres, enciérralas en un círculo.



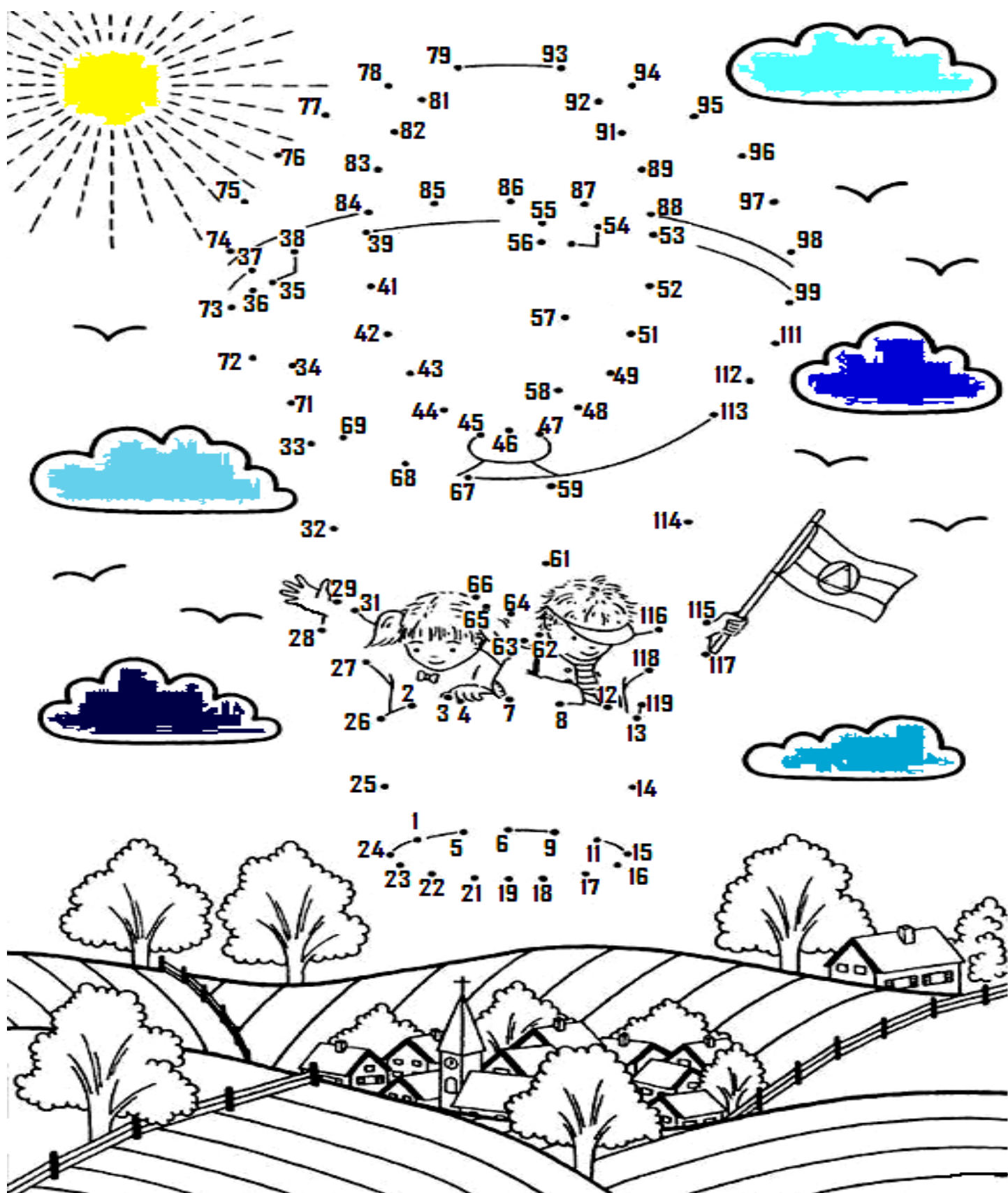
Encuentra 10 diferencias en la imagen de esta familia de animales marinos, cuando las encuentres, enciérralas en un círculo.



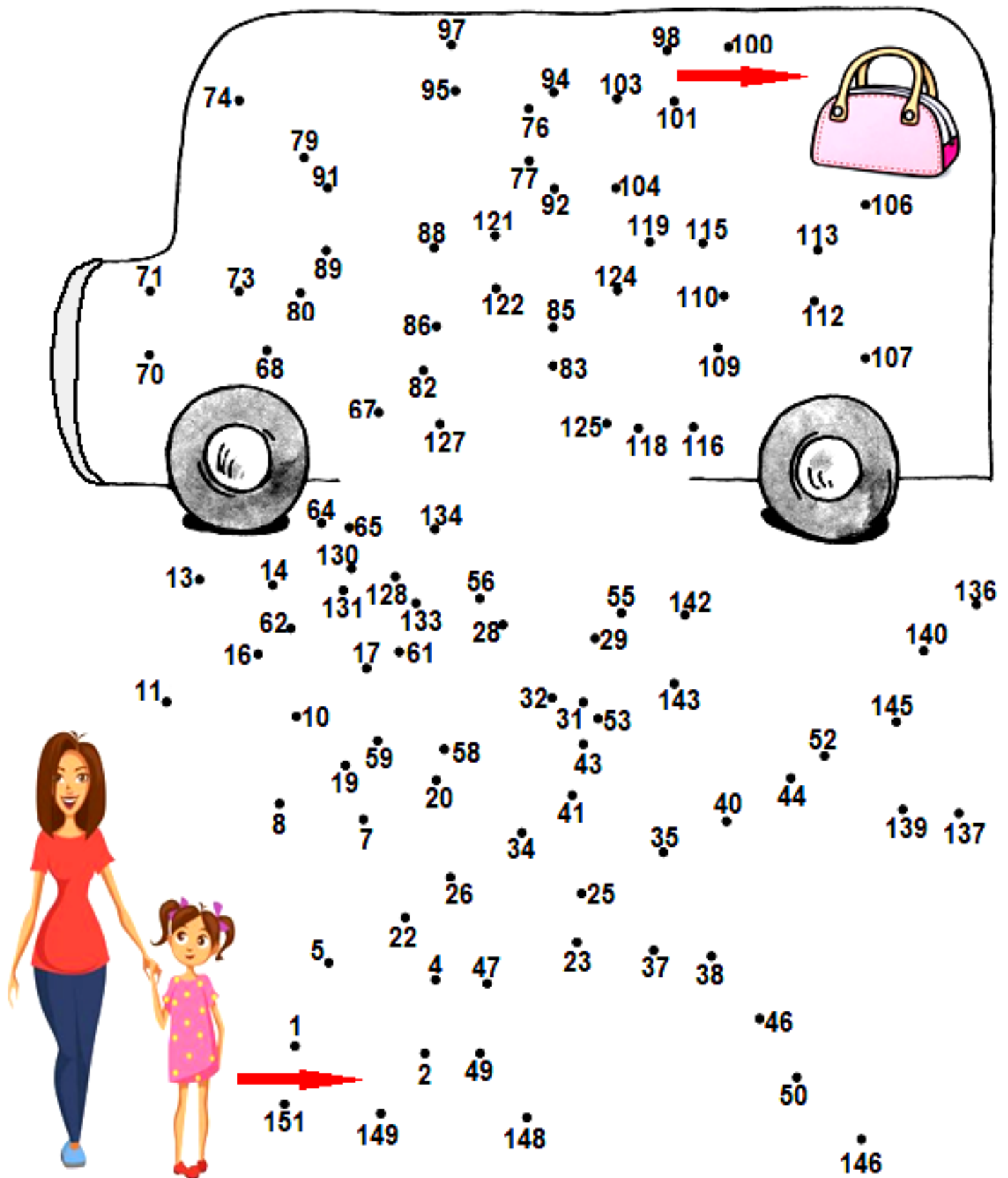
Encuentra 10 diferencias en la imagen de esta familia de robots, cuando las encuentres, enciérralas en un círculo.



Une los puntos empezando desde el 1 para formar la figura que está relacionada con la temática "Amistad", lo que debes tener en consideración es que dentro de la secuencia numérica que debes seguir no hay ceros (0). Luego pinta el dibujo que descubriste.

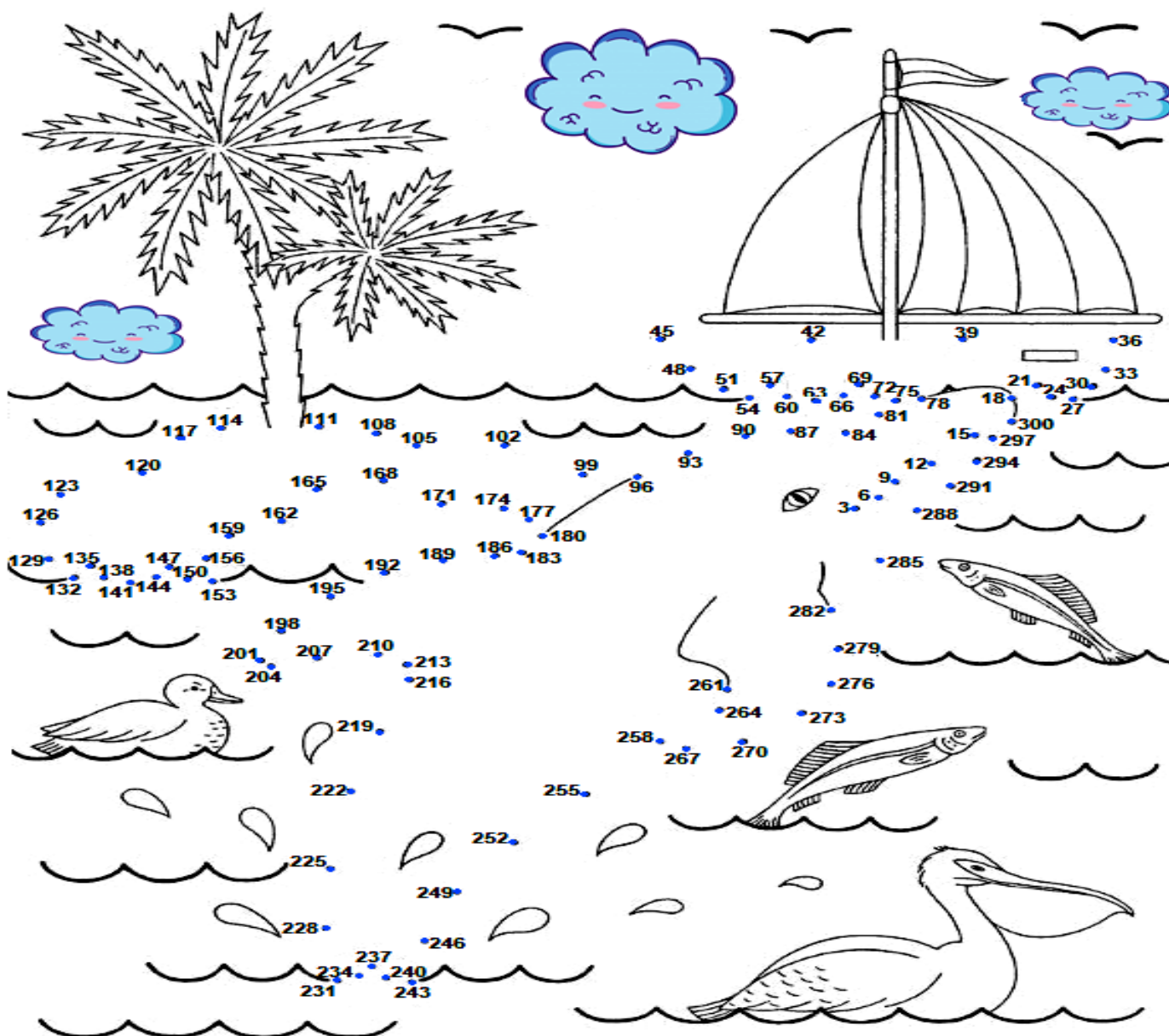


Esta mamá con su hija andaban de compras, cuando regresaban se dieron cuenta que la cartera de la mamá se quedó en el bus. Une los puntos desde el "1", cada dos números habrá un numero que falta (ejemplo: 12_45_7...) una ves que llegues al 151 encuentra el camino a la cartera.

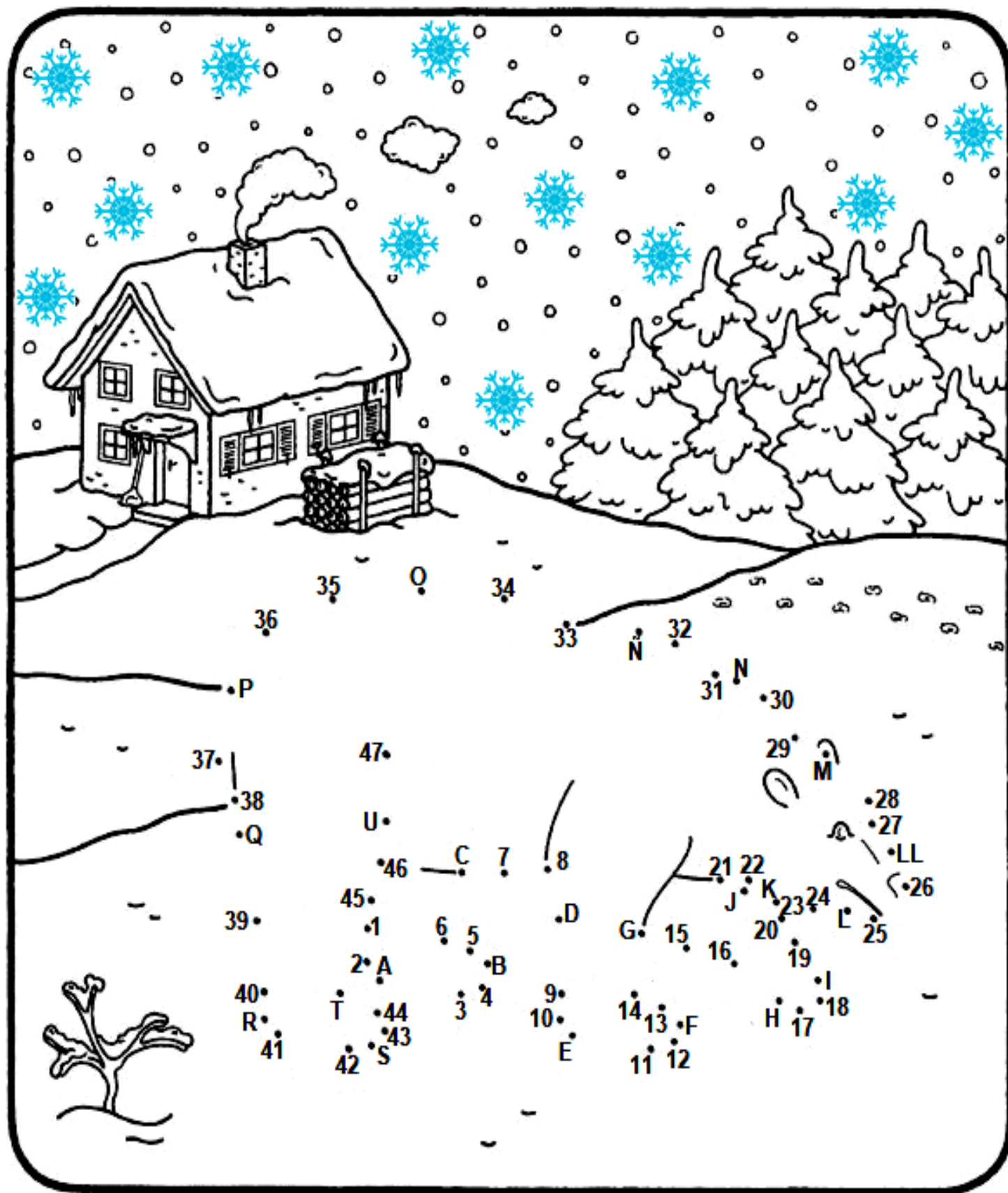


Complete las tablas de multiplicación y luego una los puntos empezando por el "3" y terminando en el "300" para descubrir el lugar donde anda vacacionando esta familia, una vez que descubras el lugar pinta el dibujo.

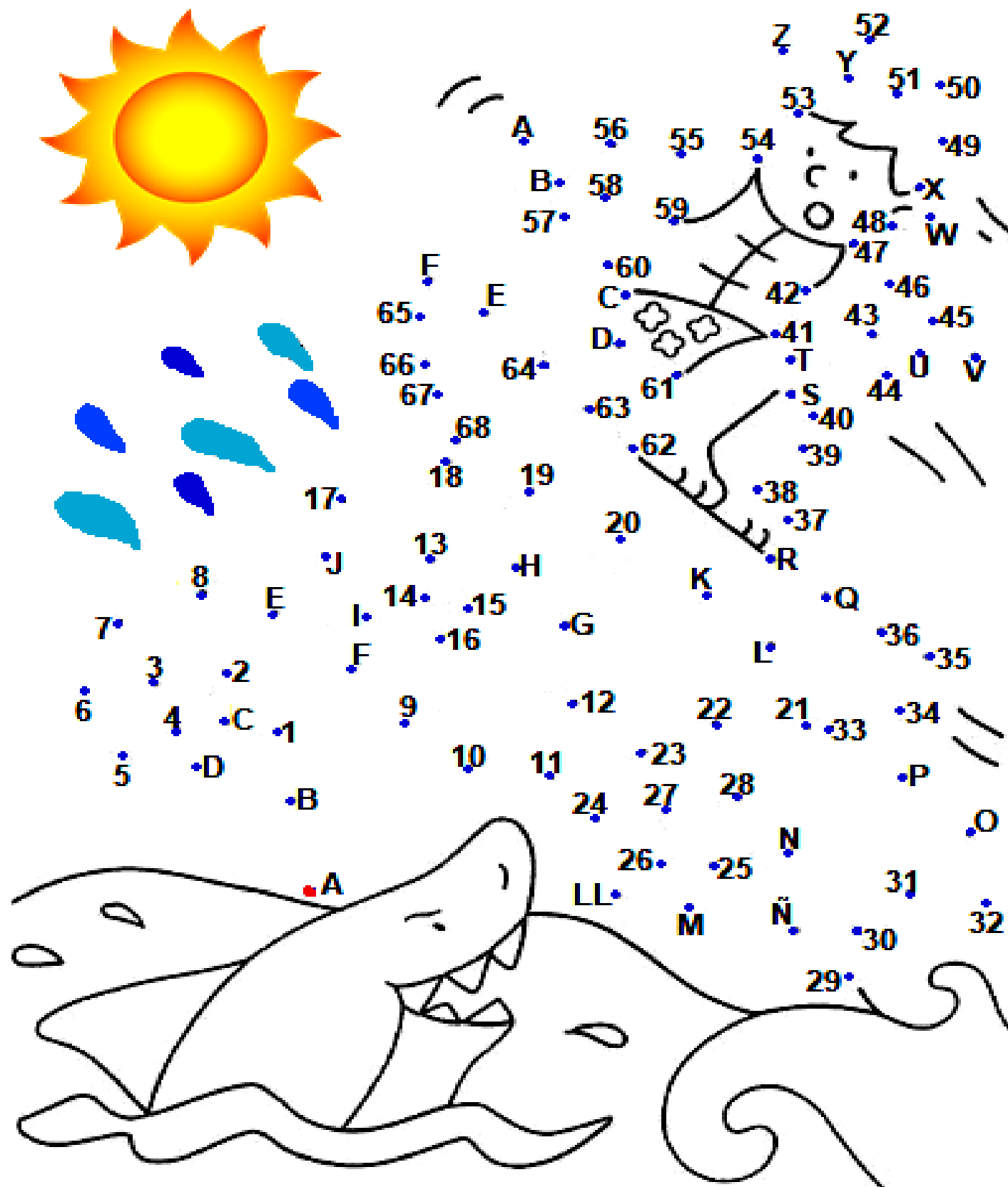
1x3		16x3		31x3		46x3		61x3		76x3		91x3	
2x3		17x3		32x3		47x3		62x3		77x3		92x3	
3x3		18x3		33x3		48x3		63x3		78x3		93x3	
4x3		19x3		34x3		49x3		64x3		79x3		94x3	
5x3		20x3		35x3		50x3		65x3		80x3		95x3	
6x3		21x3		36x3		51x3		66x3		81x3		96x3	
7x3		22x3		37x3		52x3		67x3		82x3		97x3	
8x3		23x3		38x3		53x3		68x3		83x3		98x3	
9x3		24x3		39x3		54x3		69x3		84x3		99x3	
10x3		25x3		40x3		55x3		70x3		85x3		100x3	
11x3		26x3		41x3		56x3		71x3		86x3			
12x3		27x3		42x3		57x3		72x3		87x3			
13x3		28x3		43x3		58x3		73x3		88x3			
14x3		29x3		44x3		59x3		74x3		89x3			
15x3		30x3		45x3		60x3		75x3		90x3			



Un sujeto fue a visitar a esta familia que vive en la cordillera, para descubrirlo debes unir los puntos comenzando por el "1", para poder completarlo avanzaras 2 números y luego seguirás con una letra del abecedario (ejemplo: 1 2 A 3...). Luego pinta el dibujo que descubriste.



Este niño, junto a su familia se encuentra vacacionando en la playa, una los puntos empezando desde la "A" (punto rojo), para completar la imagen avanzaras 2 letras del abecedario y luego 4 números (A B 1 2 3 4 C....). Luego pinta el dibujo que descubriste.



Ordena las letras para formar la palabra correcta y luego une con una línea cada cuadrado con el círculo correcto dependiendo si la palabra formada es un tipo de familia o un rol.

EEIXTNDAD	
LMOPNAREONTA	
YCUGOALN	
SLIMEP	
OSHOMXUEAL	
NFARLARTE	
ENAUCLRL	
RTEACOSEMUP	
PATIDVAO	
APTARLEN	

**Tipo de
familia**

**Rol
Familiar**

Adivina las siguientes letras para formar la frase correcta.

Pide ayuda a un adulto si lo necesitas

L_ F_MIL_A _IM__E E__Á
C_MPU_S_A S__O _OR _A PA_E_A.

_A _A_ILI_ N_C__AR ES__
CO_P__S_A P_R P_D__S E __J_S.

E_ _OL C_N__GA_ _S E_ Q_E
__M__EN LO_ P__ES
C_M_ _A_EJ_.

_L R__ PA__N__L _S _L _UE
CU_P_E_ _OS _ADR_S C_N
L__ _IJO_.

Adivina las siguientes letras para formar la frase correcta.

Pide ayuda a un adulto si lo necesitas

L_ F_MI__A HO_OS__UA_ ES_Á
CO__O_MA_A _O_ U_A P__E_A
DE_ M_S_O SE_O.

_A FA__IA E_TEN__DA EST_
F__MA_A PO_ P_DRES, H__OS/A_
Y OT_A P__SON_ QU_ V__A
E_ _A M__MA C_SA.

EL __L F_ATE__AL CO_RESP__DE
A L_ RE_A__ÓN Q__ E__TE
E__RE _ER_A__S/AS.

_A FA_I__A __COMP__S_A E_TÁ
FO__MAD_ _OR MA__ O
__PÁ Y _NA NU__A P__JA
D_ E_ O E__A.

Completa la sopa de letras de la familia, para no confundirte anda marcando las que ya encuentres.

Y	J	E	J	W	C	U	Ñ	A	D	O	D	T
A	R	G	E	U	S	R	F	R	K	U	A	N
L	I	Á	K	A	F	A	D	G	F	A	M	O
H	H	M	G	S	H	A	L	E	U	B	A	T
A	I	Ñ	S	U	H	J	G	F	S	A	D	E
I	J	R	F	E	J	G	U	H	A	D	R	I
L	O	V	Q	G	A	R	E	U	N	G	E	N
I	W	D	A	R	T	B	G	H	I	P	T	D
M	Q	A	Í	O	Y	D	U	G	O	R	Á	G
A	D	D	T	Ñ	U	A	B	E	T	I	D	S
F	H	U	R	I	F	D	J	K	L	M	E	M
S	F	I	A	D	A	Ñ	U	C	A	O	S	O
E	A	J	B	U	G	T	A	G	T	J	Í	N
D	I	A	A	A	D	G	X	S	I	O	G	A
H	S	H	E	R	M	A	N	A	D	N	H	M
G	F	J	T	D	A	V	F	F	G	R	K	R
H	H	E	U	A	N	R	A	N	H	E	A	E
I	T	Í	O	D	I	E	P	C	B	Y	M	H
D	K	G	Í	Y	E	M	A	M	Á	P	I	T
A	S	D	A	H	T	A	D	T	G	U	R	Y
T	O	S	S	G	A	H	R	A	A	V	P	Á
Á	P	A	P	C	T	Ñ	E	I	M	M	Z	F

MADRE	ABUELO	PRIMA	CUÑADO	HIJO	SUEGRO
PADRE	ABUELA	PRIMO	CUÑADA	HIJA	SUEGRA
MAMÁ	HERMANO	TÍA	NUERA	NIETA	FAMILIA
PAPÁ	HERMANA	TÍO	YERNO	NIETO	



Completa la sopa de letras de los mejores amigos/as de Tamara en la escuela, para no confundirte anda marcando las que ya encontraste.



PEDRO	BELEN
MARIA	ROCIO
CLAUDIA	SAMUEL
JUAN	JAVIERA
ANDREA	VICTOR
CESAR	JESSICA
MATEO	CARLOS
ISIDORA	PIA
MARIO	BASTIAN
MARCELA	DENIS
JAIME	CAMILO
ANTONIA	ROSANA

P	G	D	V	C	A	R	L	O	S	M	A	B
O	E	G	D	P	R	P	U	R	A	S	E	C
J	C	D	S	S	I	H	O	V	Ñ	H	F	A
A	D	F	R	W	G	A	I	B	U	B	E	S
I	A	G	H	O	J	R	R	I	A	A	N	I
M	A	N	T	O	N	I	A	N	L	S	A	N
E	H	E	I	T	P	F	M	V	E	T	V	E
B	J	A	V	I	E	R	A	G	C	I	F	D
F	F	S	D	A	G	S	S	R	R	A	R	E
M	A	T	E	O	A	A	Ñ	O	A	N	A	H
D	I	A	V	F	R	M	L	S	M	F	C	G
G	D	D	I	X	O	U	E	A	F	G	I	J
N	U	J	C	F	D	E	R	N	E	A	S	U
S	A	B	T	M	I	L	Q	A	T	E	S	A
A	L	S	O	D	S	O	I	C	O	R	E	N
H	C	T	R	A	I	G	F	N	S	D	J	F
O	D	D	F	B	H	B	E	L	E	N	E	R
A	I	R	A	M	V	F	O	L	I	M	A	C

Completa la sopa de letras con conceptos de la temática de este folleto, para no confundirte anda marcando las que ya encontraste.

RECOMPUESTA

ROL

EXTENDIDA

PARENTAL

SIMPLE

FRATERNAL

CONYUGAL

ADOPTIVA

AMOR

AMIGOS

FAMILIA

NUCLEAR

HOMOSEXUAL

MONOPARENTAL

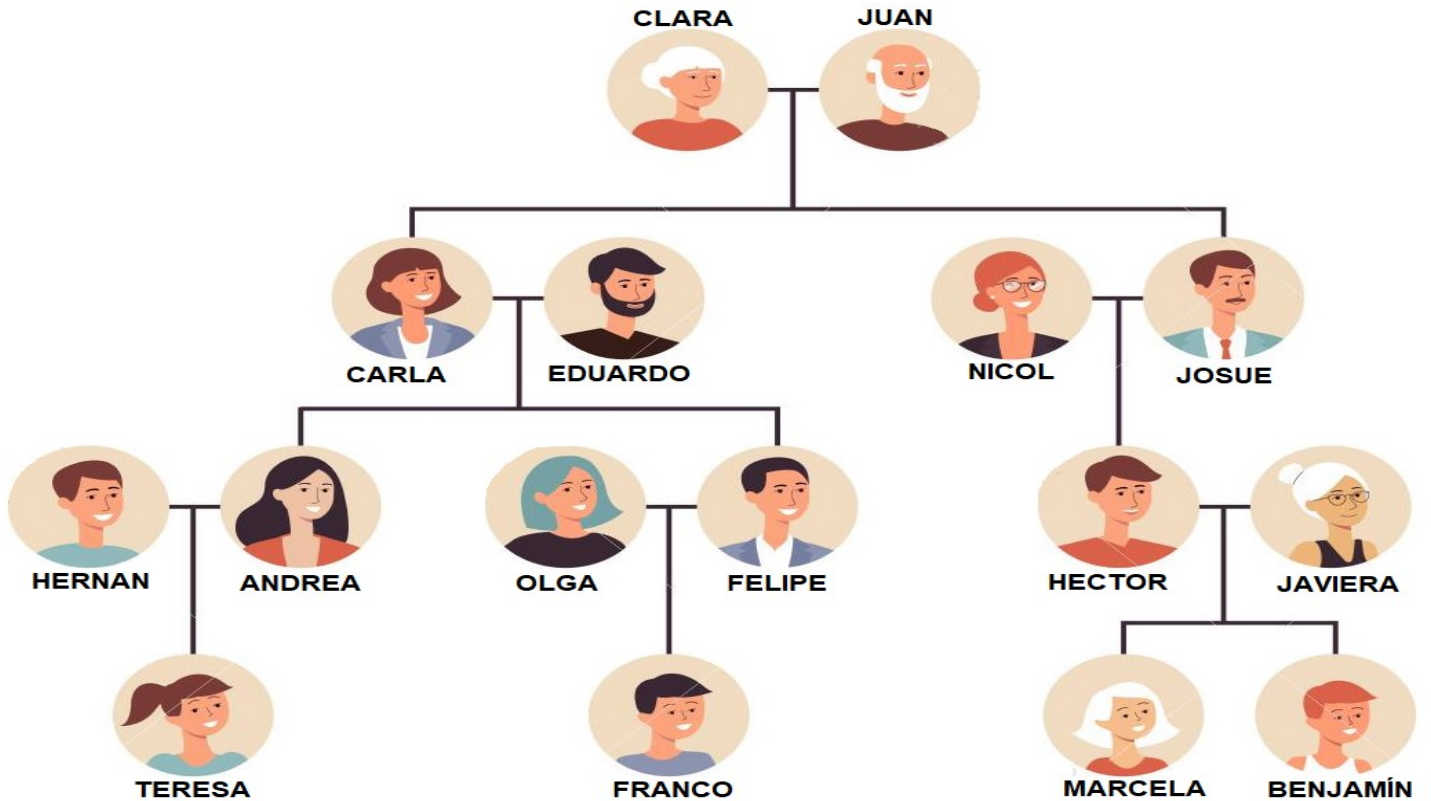
G	U	E	L	P	M	I	S	G	D	H	A
A	F	R	A	T	E	R	N	A	L	D	T
P	P	A	A	N	U	C	L	E	A	R	S
A	F	D	V	E	F	C	T	S	U	G	E
R	E	G	I	A	C	O	M	D	X	S	U
E	X	S	T	F	D	N	A	Ñ	E	F	P
N	T	O	P	A	S	Y	B	L	S	A	M
T	E	G	O	M	F	U	T	U	O	F	O
A	N	I	D	I	A	G	Y	Y	M	G	C
L	D	M	A	L	Q	A	Q	E	O	H	E
B	I	A	M	I	A	L	O	R	H	A	R
I	D	U	V	A	M	O	R	W	E	S	I
L	A	T	N	E	R	A	P	O	N	O	M

Completa las 12 frases de acuerdo al árbol genealógico.



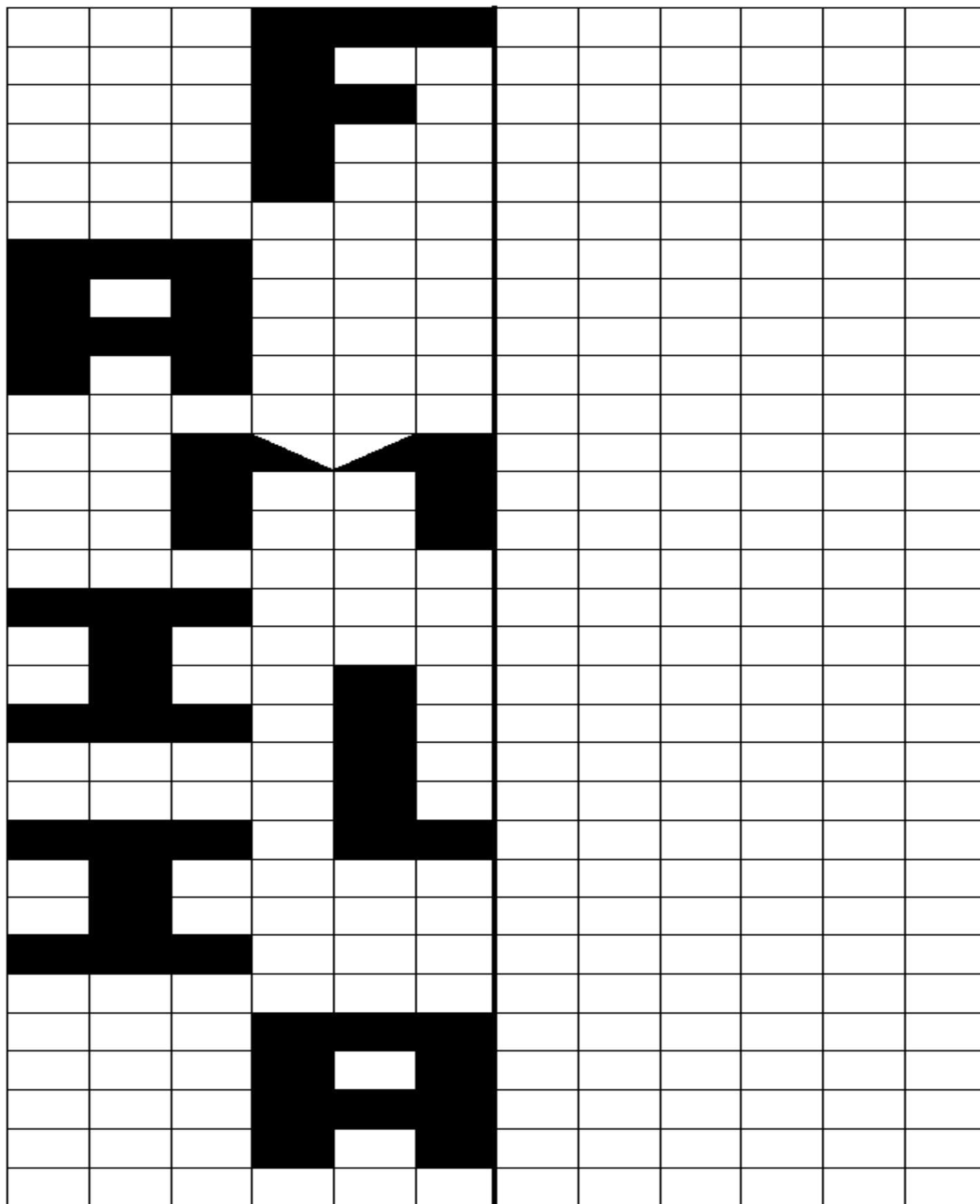
1. Sara es la _____ de Sandra
2. Lucas es el _____ de Sara
3. Ramón es el _____ de Marlen
4. Hugo es el _____ de Ramón
5. Maria es la _____ de Sandra
6. Martina es la _____ de José
7. Marlen es la _____ de Jorge
8. Luz es la _____ de Sandra
9. Mirta y Juan son los _____ de Martina
10. Marcos y Renata son _____
11. Marlen y Ramón son _____ de Sara
12. José y Mirta son _____ de Jorge

Completa las 12 frases de acuerdo al árbol genealógico.

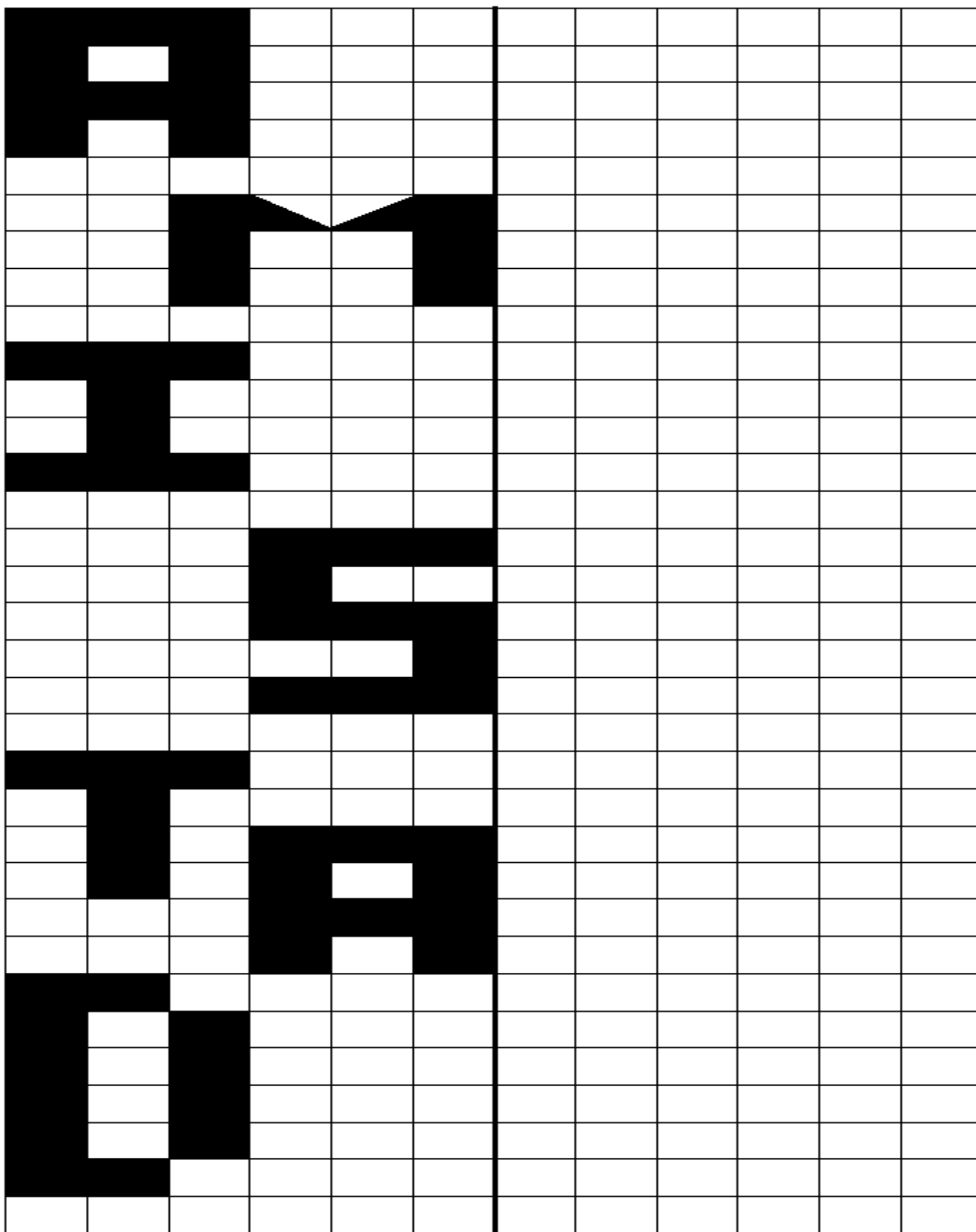


1. Teresa es la _____ de Olga
2. Hernan es el _____ de Carla
3. Franco es el _____ de Olga
4. Benjamín es el _____ de Juan
5. Teresa es la _____ de Andrea
6. Javiera es la _____ de Juan
7. Javiera es la _____ de Felipe
8. Olga es la _____ de Carla
9. Andrea y Hector son los _____ de Clara
10. Nicol y Josue son _____
11. Teresa y Franco son _____ de Eduardo
12. Marcela es _____ de Juan

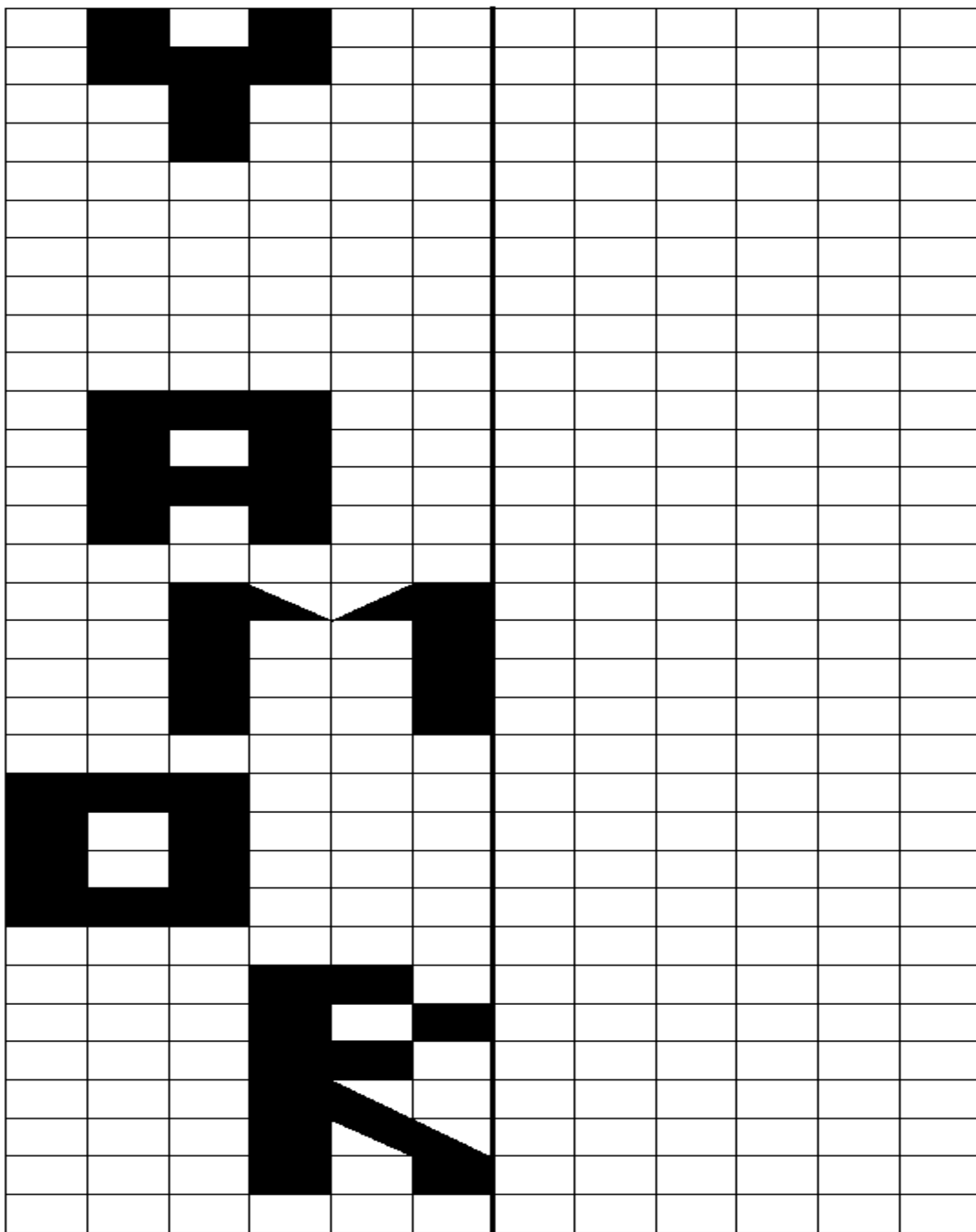
Copia exactamente la figura de el lado izquierdo en el lado derecho ayudándote de la cuadrícula.



Copia exactamente la figura de el lado izquierdo en el lado derecho ayudándote de la cuadrícula.



Copia exactamente la figura de el lado izquierdo en el lado derecho ayudándote de la cuadrícula.



Escribe el nombre de 10 amigos/as en los recuadros rojos, si no tienes tantos amigos/as puedes completarlos con los integrantes de tu hogar, cuando estén listos una con una línea los nombres que escribiste con las características que tienen los niños/as en sus carteles.







Departamento de Educación Municipal
Programa ESAG

CONTINGENCIA CORONAVIRUS

Folleto elaborado por el programa comunal de Sexualidad,
Afectividad y Género del Departamento de Educación,
Municipalidad de El Carmen.



Evita contagiarte y contagiar



*Quedarte en casa es salvar vidas, ayuda a salvar
vidas!!!*



PORFAVOR
#Quédateencasa



EU. Francisca Inostroza C.